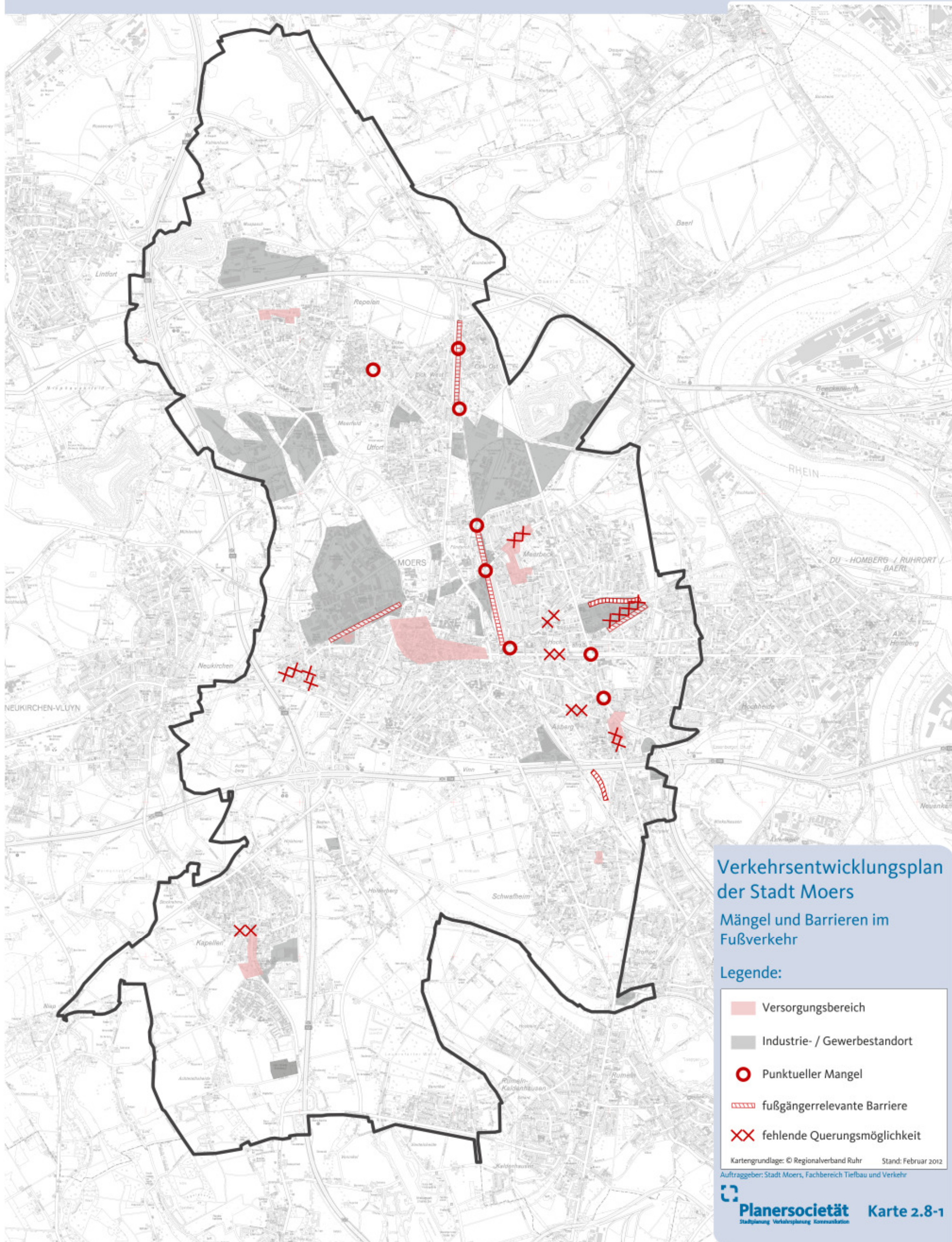


Verkehrsentwicklungsplan der Stadt Moers

Karte 2.8-1: Mängel und Barrieren im Fußverkehr



Verkehrsentwicklungsplan der Stadt Moers

Mängel und Barrieren im Fußverkehr

Legende:

-  Versorgungsbereich
-  Industrie- / Gewerbestandort
-  Punktueller Mangel
-  fußgängerrelevante Barriere
-  fehlende Querungsmöglichkeit

Kartengrundlage: © Regionalverband Ruhr Stand: Februar 2012

Auftraggeber: Stadt Moers, Fachbereich Tiefbau und Verkehr