

# Energiebericht

## Fortschreibung 2019

### Inhalt

<b>1</b>	<b>Allgemeines .....</b>	<b>2</b>
1.1	Gebäudebestand und Flächen .....	2
1.2	Gradtagzahlen .....	3
<b>2</b>	<b>Ergebnisse.....</b>	<b>4</b>
2.1	Kostenentwicklung .....	4
2.2	Verbrauchsentwicklung .....	7
2.2.1	Heizung.....	7
2.2.2	Strom .....	10
2.2.3	Wasser.....	12
<b>3</b>	<b>Nichtinvestive Maßnahmen .....</b>	<b>14</b>
3.1	Energiecontrolling .....	14
3.2	Vertragsmanagement.....	14
3.3	Betriebsüberwachung .....	14
3.4	Nutzerverhalten.....	15
3.5	Schulung und Information .....	15
<b>4</b>	<b>Investive Maßnahmen .....</b>	<b>15</b>
4.1	Bauunterhaltung.....	15
4.2	Neubau .....	16
4.3	Sanierung.....	16
4.4	Energiekonzept.....	16
4.5	Contracting.....	17
4.6	Photovoltaik .....	17
<b>5</b>	<b>Zusammenfassung.....</b>	<b>18</b>
<b>6</b>	<b>Ausblick .....</b>	<b>18</b>

### Anhang

Gebäudeverzeichnis

Kosten

Verbräuche

# 1 Allgemeines

In der Sitzung des Ausschusses für Bauen, Grundstücke und Beteiligungen am 19.11.2018 wurde im Rahmen des ZGM Jahresberichtes der Energiebericht 2018 vorgelegt.

Der Bericht gab einen Gesamtüberblick über die Entwicklung des Energiemanagements seit Vorlage des letzten ausführlichen Energieberichtes 2012 bis Ende 2017. Als Ziel wurde vorgegeben, bis zum Jahr 2023 weitere Energie- und Wassereinsparungen von mindestens 15 % gegenüber 2017 zu erzielen.

Die nun vorliegende Fortschreibung 2019 gibt einen Überblick über die Kosten- und Verbrauchsentwicklung des letzten Jahres und zeigt Maßnahmen auf, die im Jahr 2018 umgesetzt bzw. begonnen wurden.

Insgesamt sank der bereinigte Heizenergieverbrauch gegenüber 2017 um 2,1 %, der Stromverbrauch um 5,1 % und der Wasserverbrauch um 14,2 %.

Hauptursache für die Senkung der Energie- und Wasserverbräuche ist die rückgängige Belegung der Sozialunterkünfte. Die Weiterführung der Sanierungsmaßnahmen an Schulen und Kindertagesstätten führte ebenfalls zu Einsparungen. Dagegen führen verlängerte Betriebszeiten für Kinderbetreuung an Schulen und Kitas auch zu steigenden Verbräuchen.

Das Energiesparprojekt an Schulen und Kindertagesstätten (KliMo) wurde auch im letzten Jahr weitergeführt, da das Projekt neben den positiven umweltpädagogischen Aspekten auch Multiplikatoreneffekte und wirtschaftliche Vorteile hat.

Die Wiederbesetzung der Stelle eines Energiemanagers, mit der weitere Einsparpotentiale erschlossen werden können, wurde ausgeschrieben und wird voraussichtlich noch in diesem Jahr umgesetzt.

## 1.1 Gebäudebestand und Flächen

Der Gebäudebestand des ZGM veränderte sich im letzten Jahr wie folgt:

Abgänge:	Zugänge:
2018 ehem. Rathaus Rheinkamp ehem Schule Moerserheide	Klassentrakt Herm. Runge

Insgesamt veränderte sich die Bruttogrundfläche (BGF in m<sup>2</sup>) wie folgt:

2017	2018
324.497	320.474

Für die weiteren Betrachtungen wurden nur die Gebäudeflächen berücksichtigt, für die das ZGM Kostenträger der Energiekosten war. Die Flächen von Gebäude, die nur teilweise in Nutzung waren, wurden entsprechend angepasst.

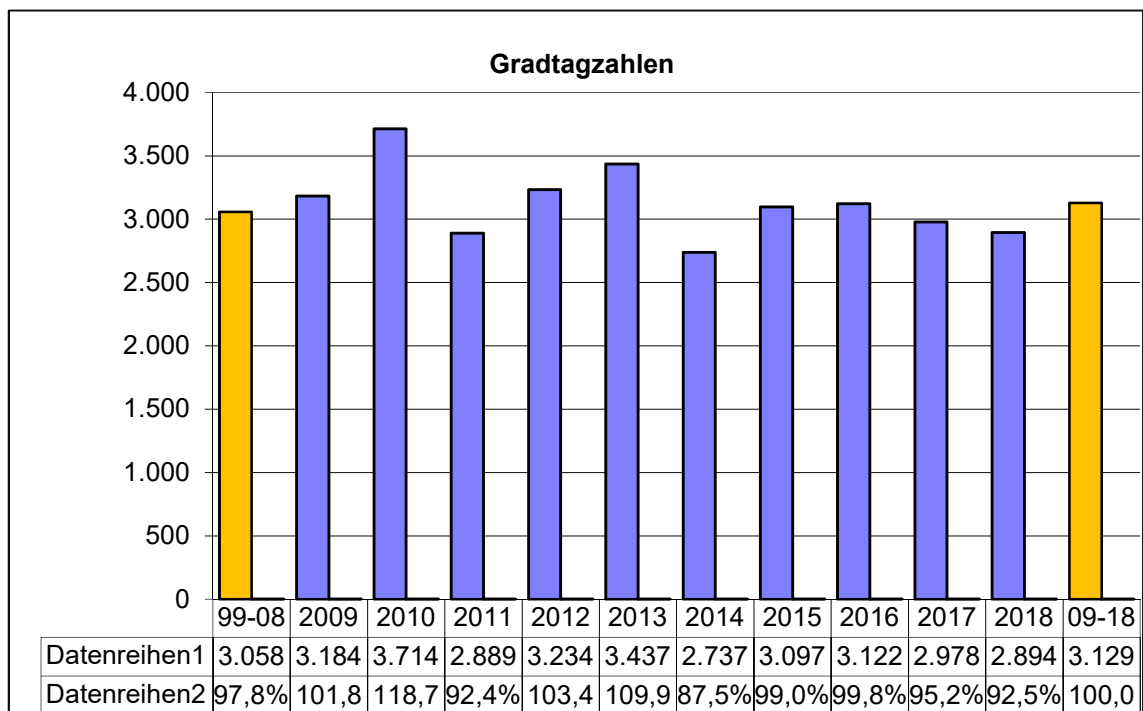
**2017**      **2018**  
 288.870    283.533

Die bereinigte Fläche verringerte sich im Betrachtungszeitraum um 5.337 m<sup>2</sup> (- 1,9 %).

Eine Liste des Gebäudebestandes liegt als Anlage 1 bei.

## 1.2 Gradtagzahlen

Für die Bereinigung des Heizenergieverbrauchs werden die jährlichen Gradtagzahlen ermittelt und ins Verhältnis zum zehnjährigen Mittelwert (100%) gesetzt. Je höher die Gradtagzahl umso kälter das jeweilige Jahr.

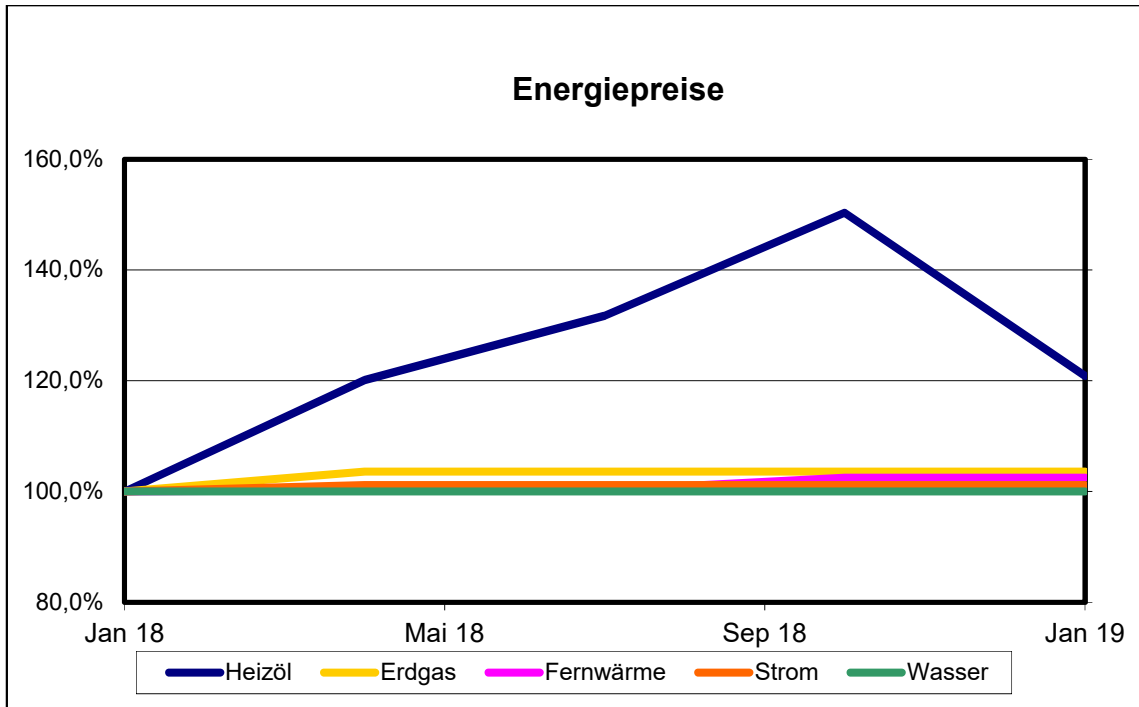


Der Trend zu niedrigen Gradtagzahlen (warmen Jahren) hält an. Das 10-jährige Mittel war unwesentlich höher als in den Jahren 1999-2008.

## 2 Ergebnisse

### 2.1 Kostenentwicklung

Die prozentuale Entwicklung der Energie- und Wasserpreise seit dem Energiebericht 2018 stellt sich wie folgt dar:

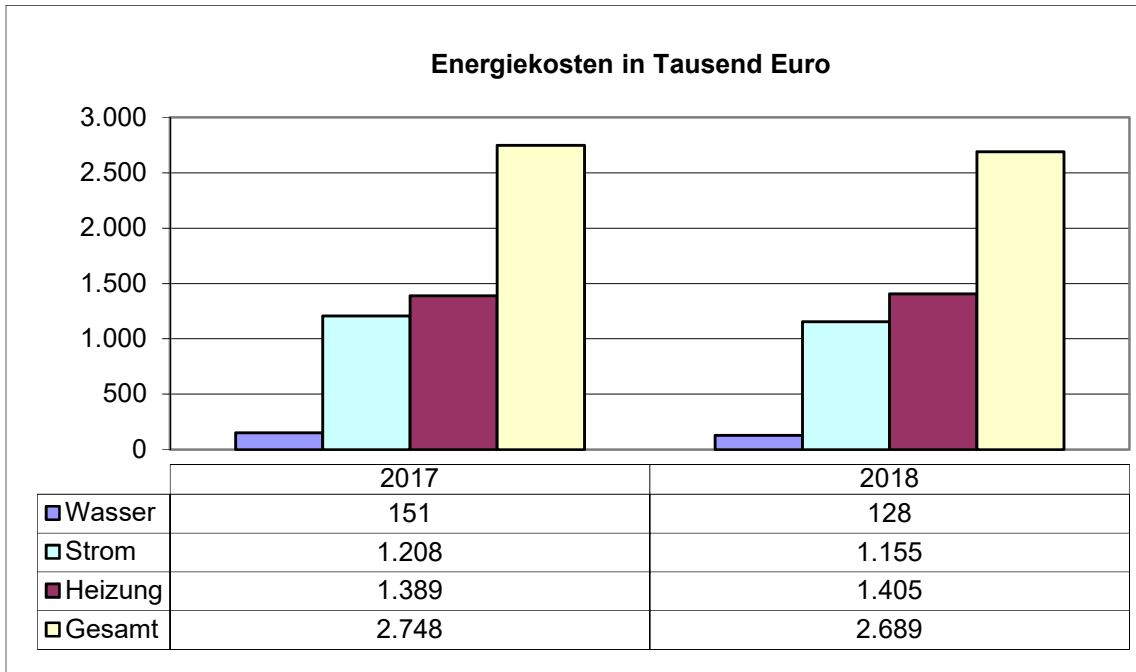


Von Januar 2018 bis Januar 2019 war folgende Preisentwicklungen zu verzeichnen:

- Heizöl + 20,9 %
- Erdgas + 3,6 %
- Fernwärme + 2,5 %
- Strom + 1,2 %
- Wasser 0,0 %

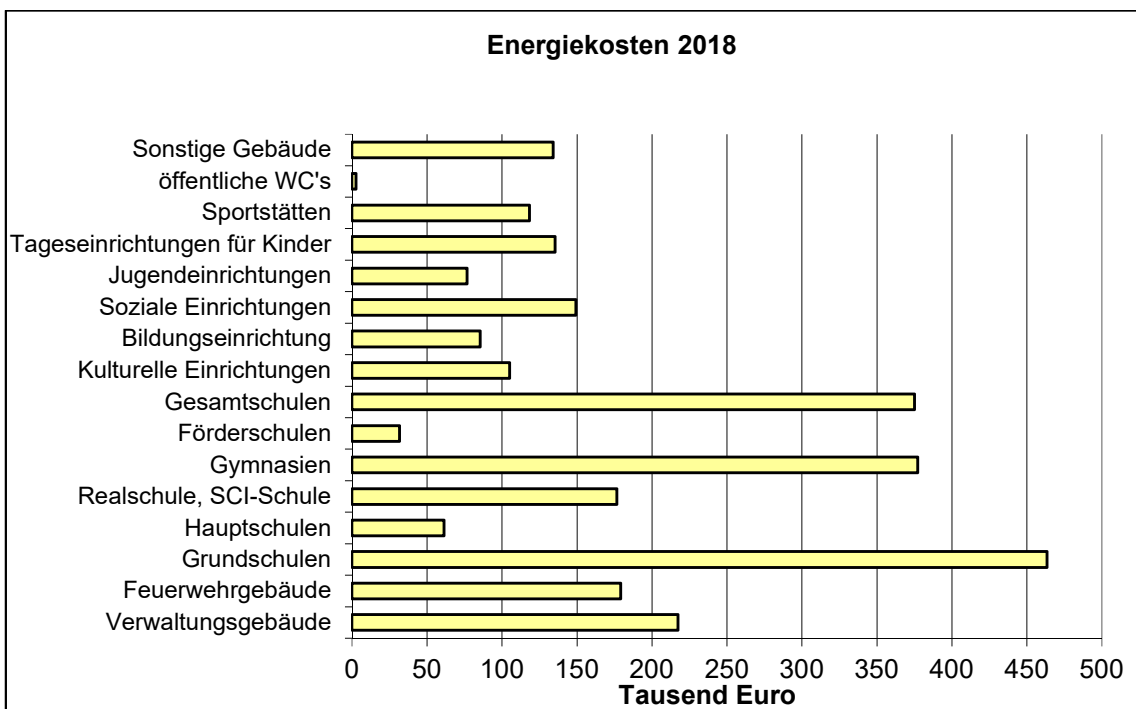
Der Ölpreis ist bis September steil gestiegen und lag Ende 2018 um 20 % höher als im Jahr zuvor. Die Fernwärme-, Erdgas- und Strompreise sind im letzten Jahr nur leicht gestiegen. Der Wasserpreis blieb unverändert.

Die Entwicklung der Energie- und Wasserkosten der vom ZGM bewirtschafteten Gebäude ist in folgender Grafik dargestellt.

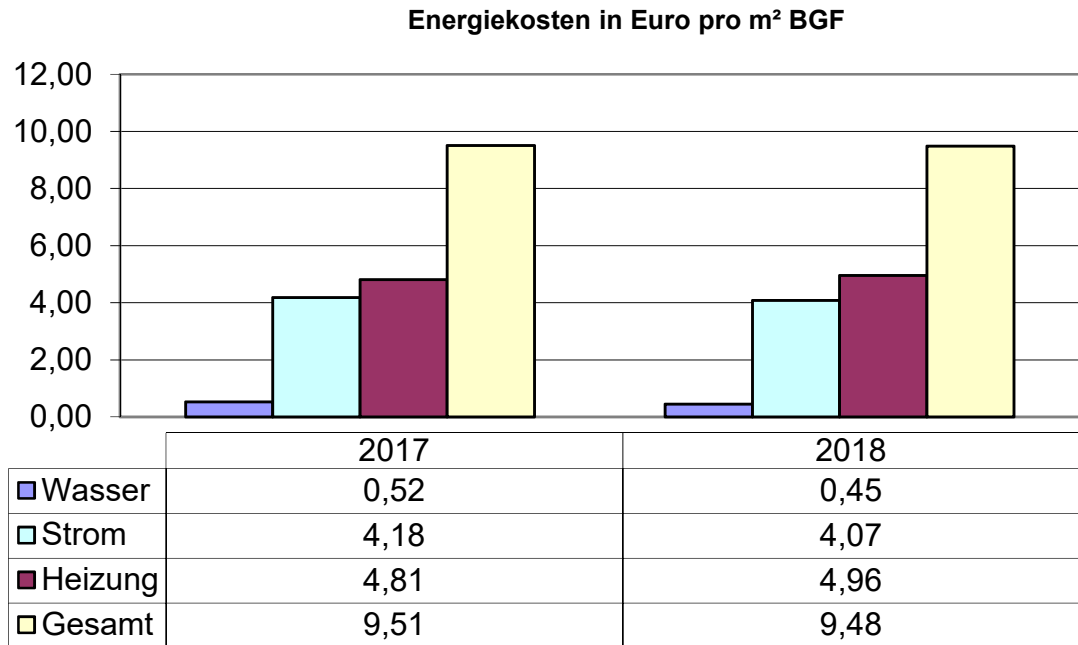


**Die absoluten Energiekosten sanken 2018 um 2,1 %.**

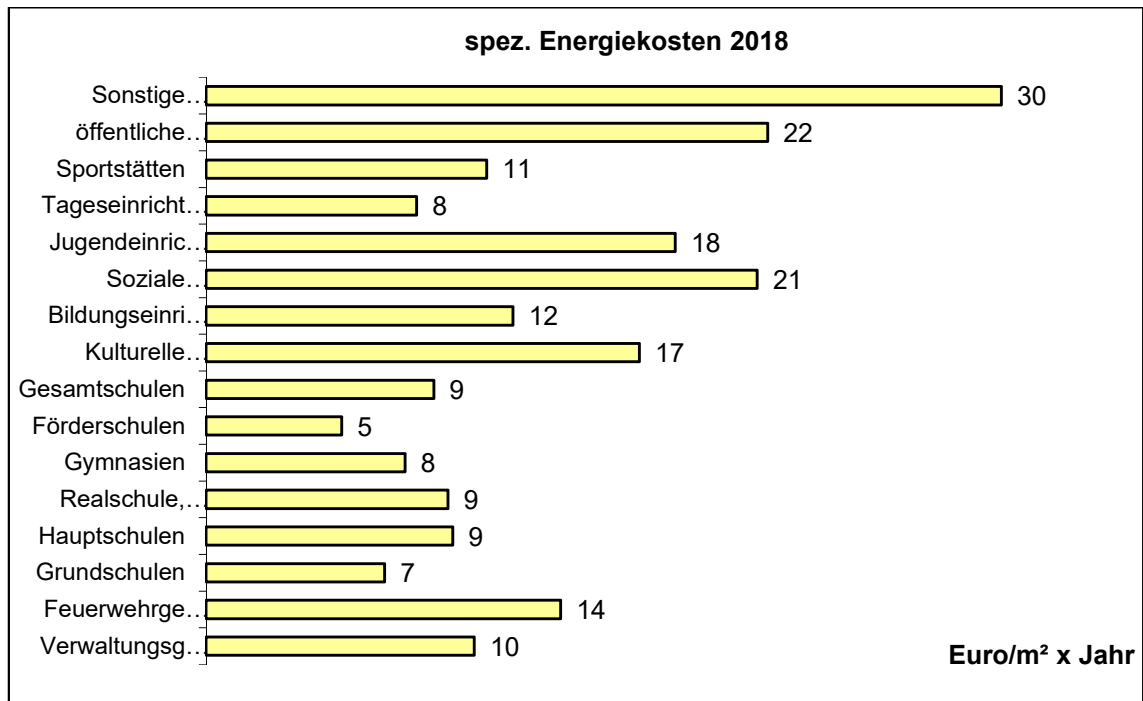
Betrachtet man die einzelnen Gebäudearten, so verteilen sich die Gesamtkosten 2018 wie folgt:



Bezogen auf die BGF- Flächen der einzelnen Gebäudearten ergeben sich folgende spezifische Kosten:



**Die spez. Energiekosten sanken gegenüber 2017 um 0,3 %.**



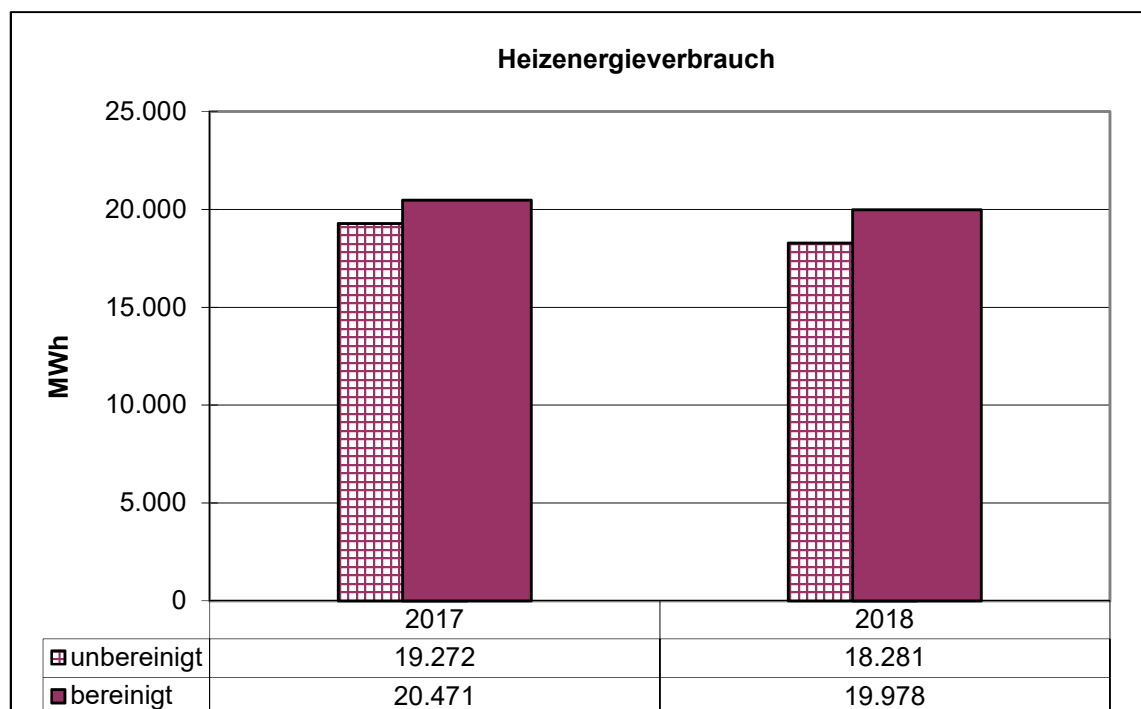
## 2.2 Verbrauchsentwicklung

Um die tatsächliche Entwicklung des Energieverbrauchs unter Berücksichtigung des Gebäudebestandes und der Gradtagzahlen darstellen und bewerten zu können, wurden die Verbrauchszahlen witterungs- und flächenbereinigt.

Die Ergebnisse der einzelnen Gebäude liegen dem Bericht als Anlage bei.

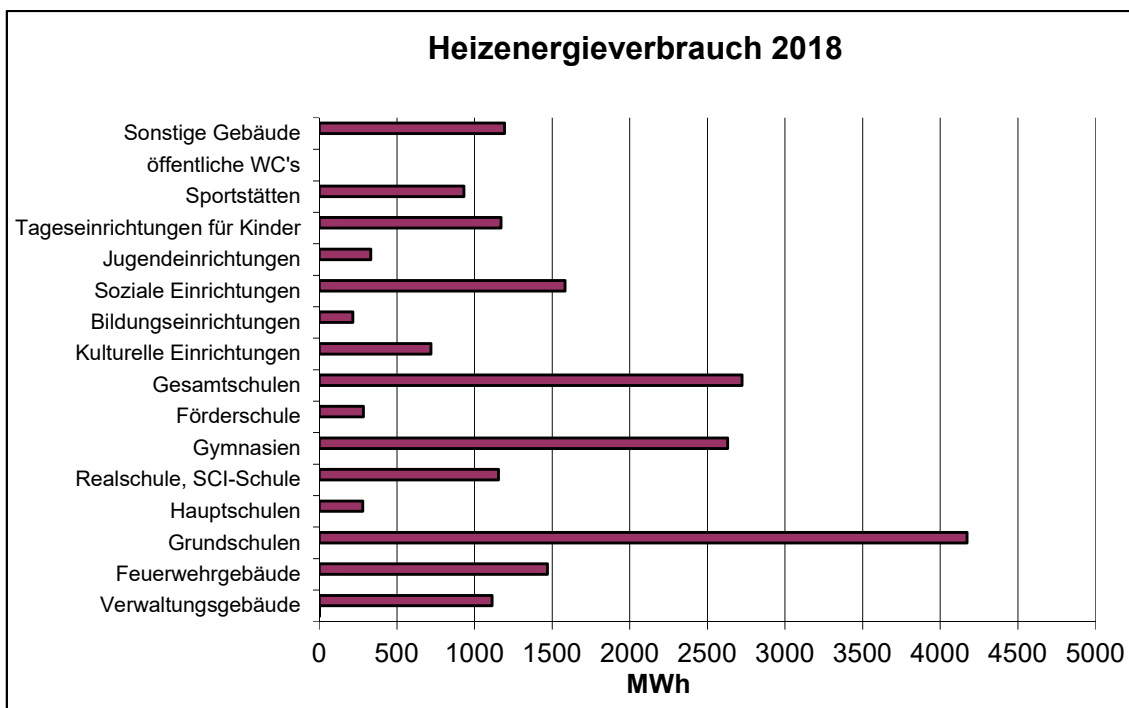
### 2.2.1 Heizung

In der nachfolgenden Abbildung ist die Entwicklung des absoluten und des witterungsbereinigten Heizenergieverbrauchs dargestellt:

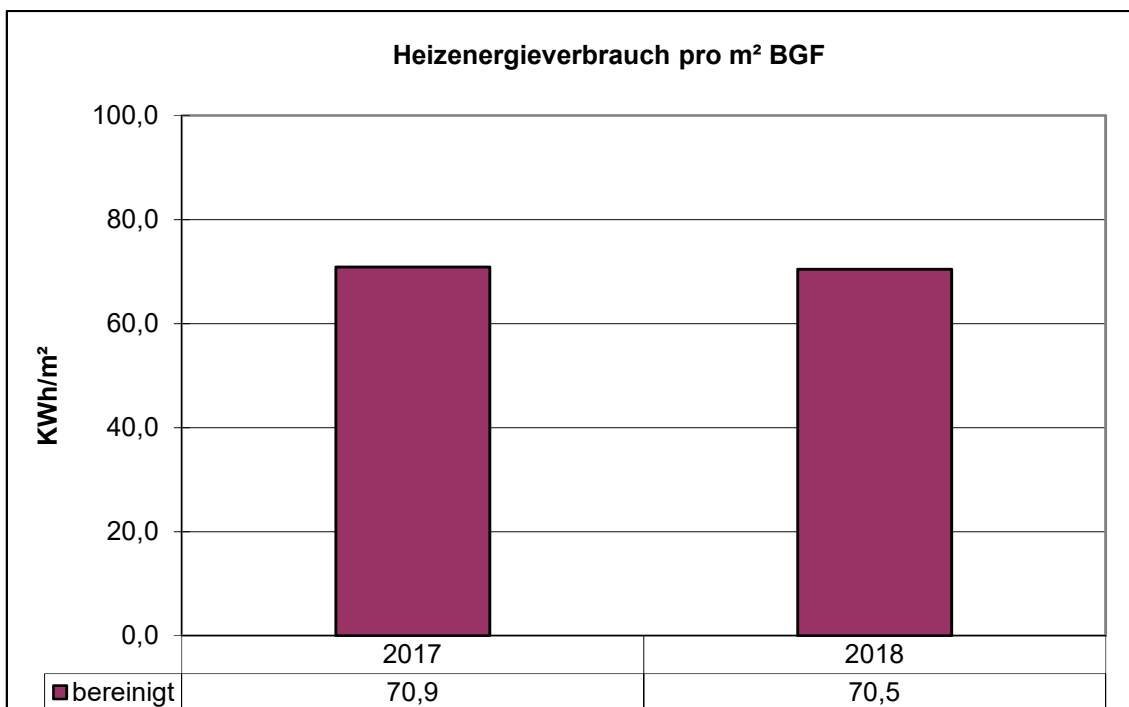


Der unbereinigte Heizenergieverbrauch sank von 2017 bis 2018 um 5,1 %, **witterungsbereinigt sank der Verbrauch um 2,4 %.**

Betrachtet man die einzelnen Gebäudearten, so verteilte sich der bereinigte Heizenergieverbrauch 2018 wie folgt:



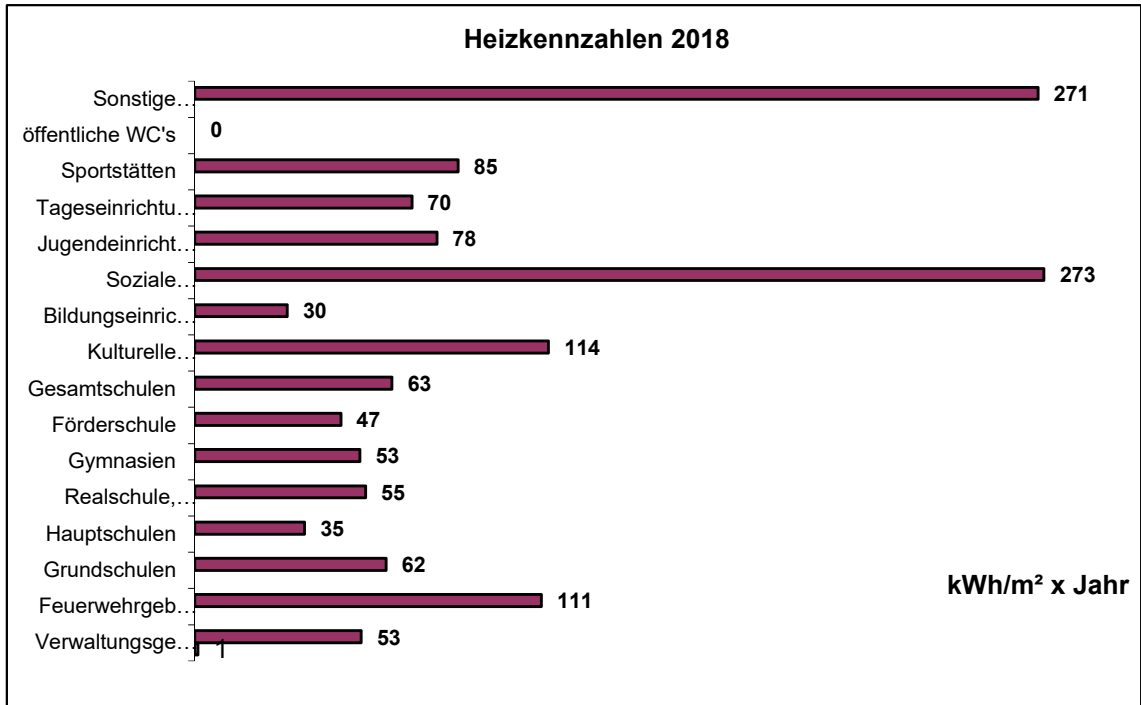
Im selben Zeitraum hat sich die Energiebezugsfläche der vom ZGM bewirtschafteten Gebäude geändert. Daher ist der spezifische Verbrauch pro m<sup>2</sup> Bruttogrundfläche (Heizkennzahl) maßgebend für eine aussagekräftige Verbrauchsanalyse.





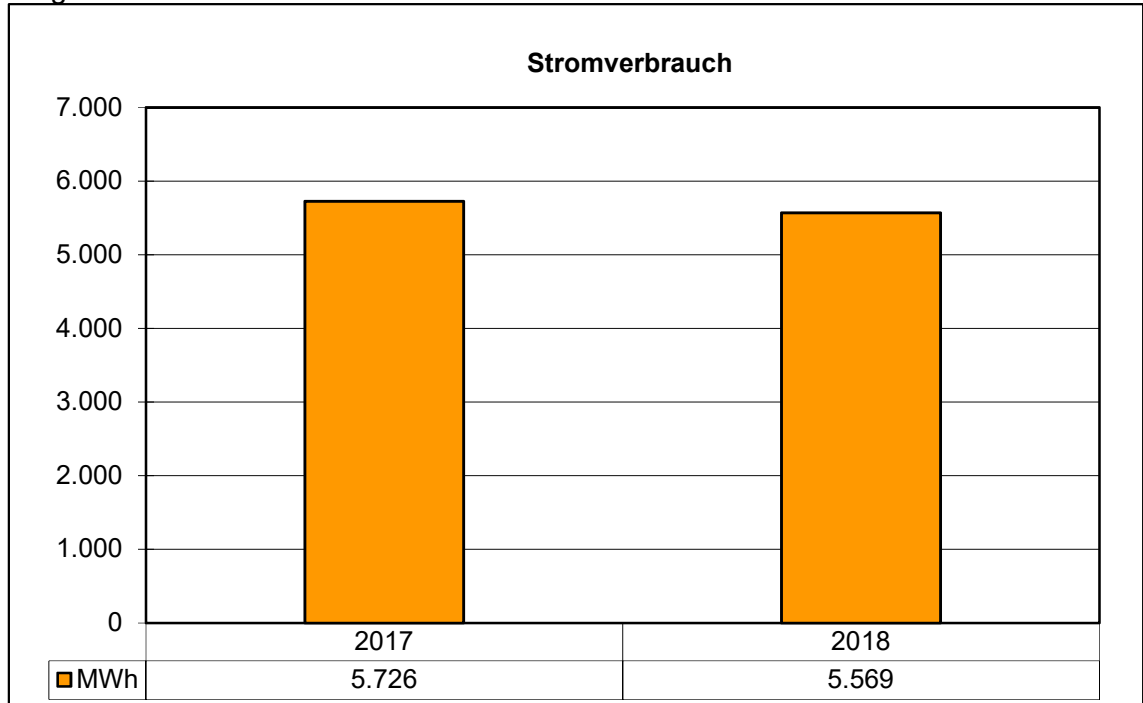
**Der spezifische Verbrauch sank gegenüber 2017 witterungsbereinigt um 0,5 %.**

Bezogen auf die BGF- Flächen der einzelnen Gebäudearten ergeben sich folgende Heizkennzahlen:



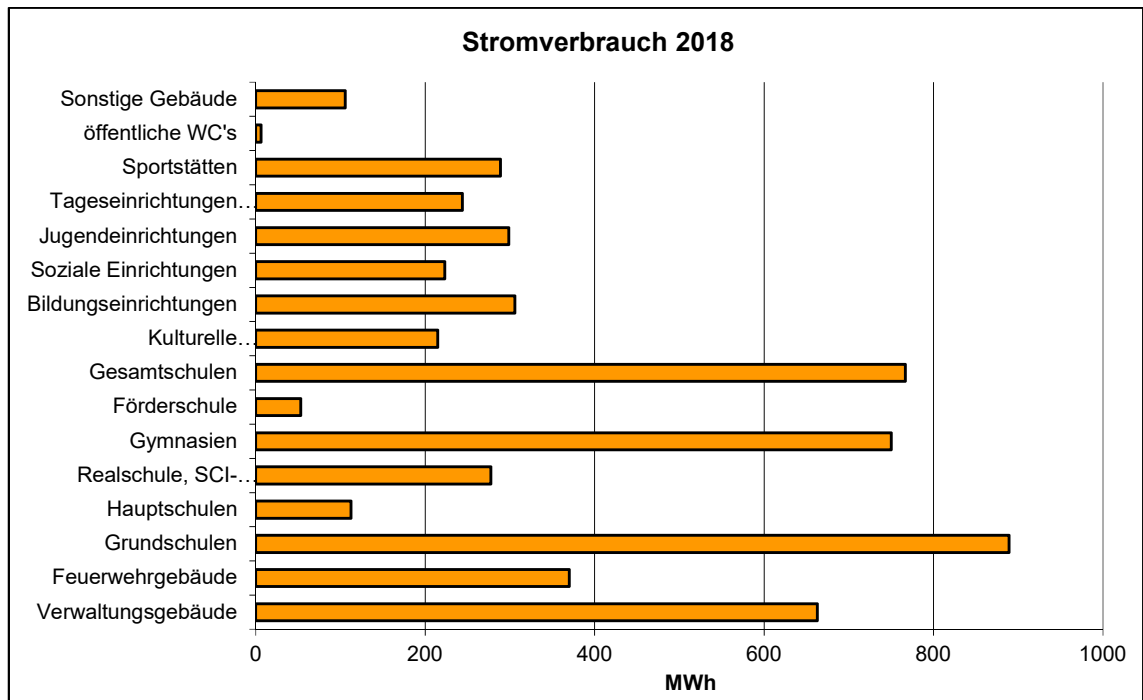
## 2.2.2 Strom

In der nachfolgenden Abbildung ist die Entwicklung des absoluten Stromverbrauchs dargestellt:

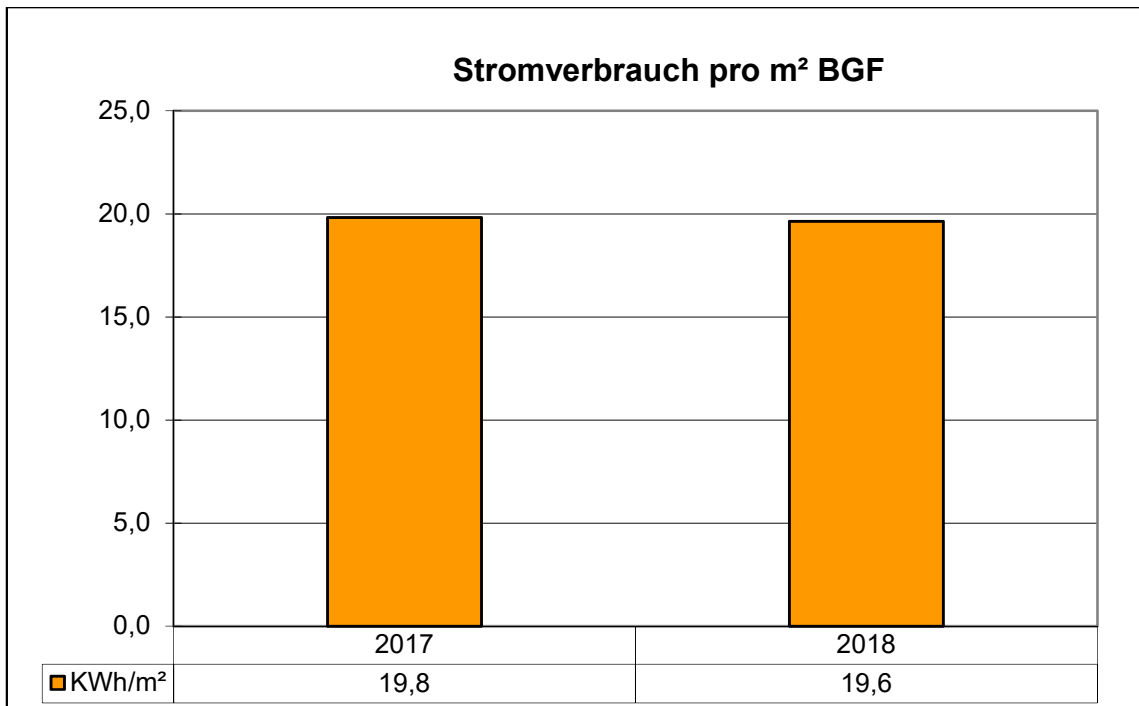


**Der absolute Stromverbrauch sank gegenüber 2017 um 2,7 %.**

Der Verbrauch teilt sich auf die einzelnen Gebäudearten wie folgt auf:

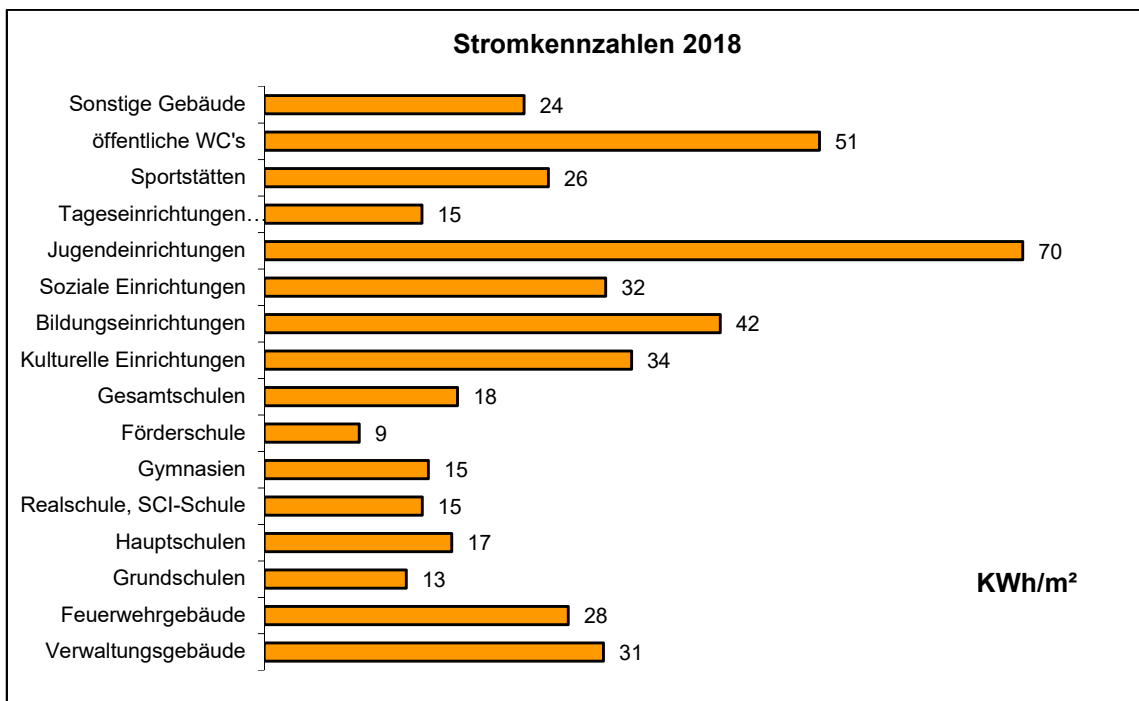


Unter Berücksichtigung der Flächenänderungen ergeben sich folgende mittlere Stromkennzahlen:



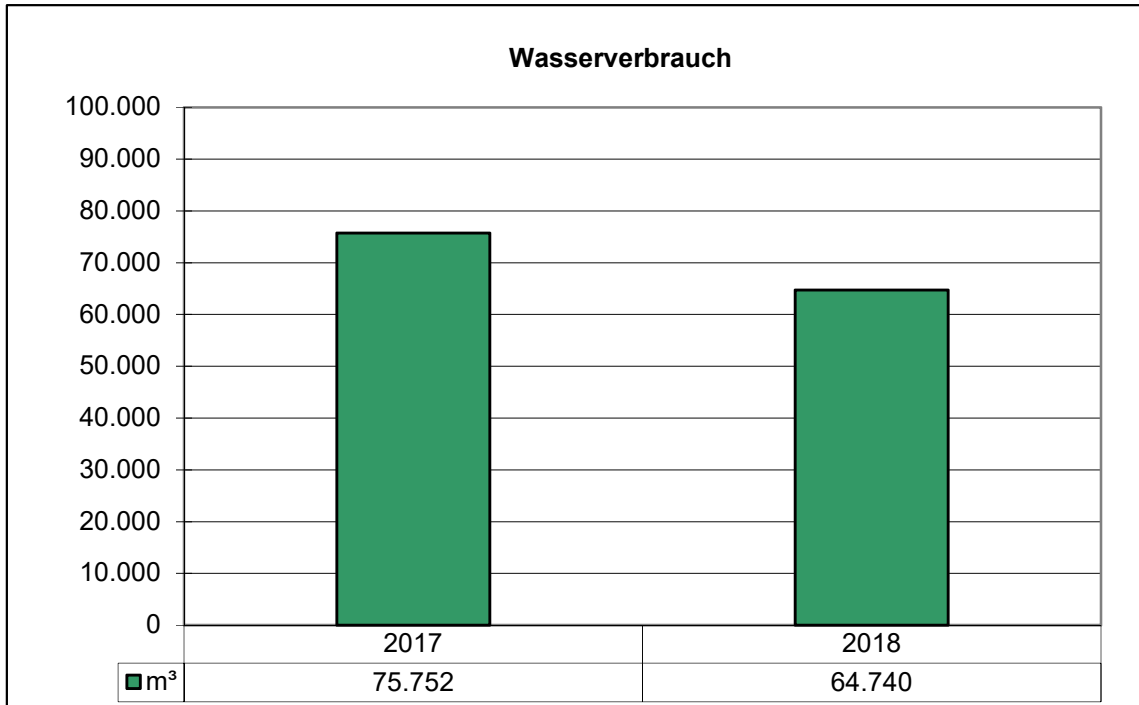
**Der spezifische Stromverbrauch sank von 2017 bis 2018 um 0,1 %**

Bezogen auf die einzelnen Gebäudearten ergeben folgende Stromkennzahlen:



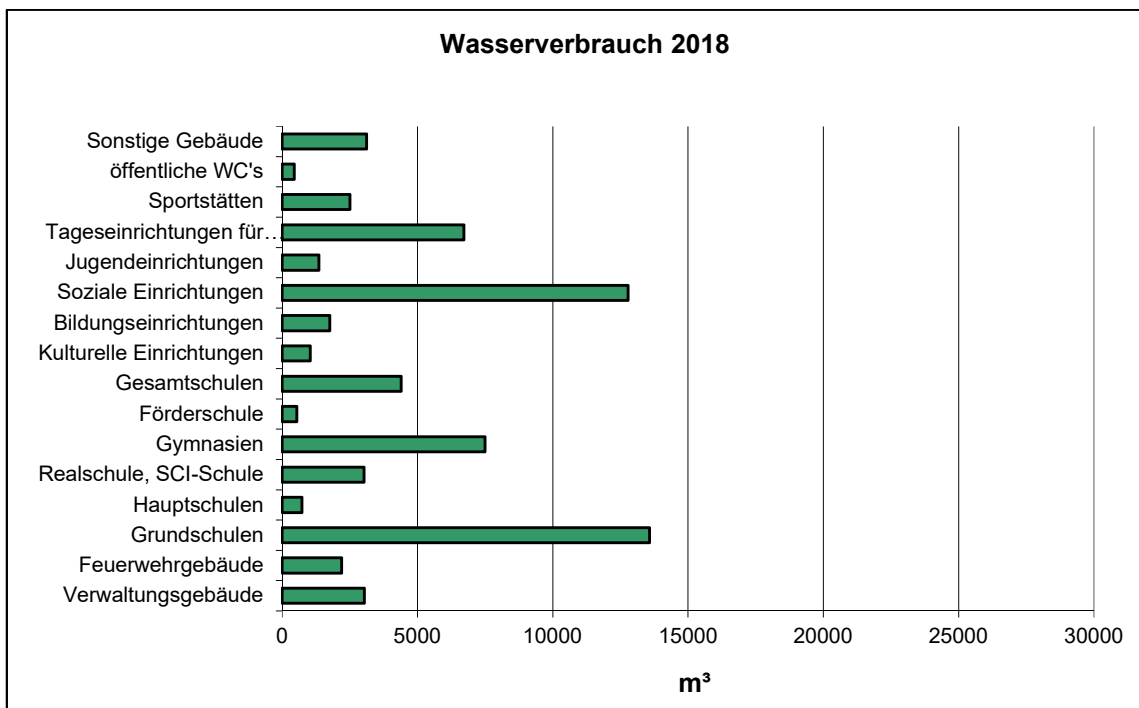
### 2.2.3 Wasser

In der nachfolgenden Abbildung ist die Entwicklung des absoluten Wasserverbrauchs dargestellt:

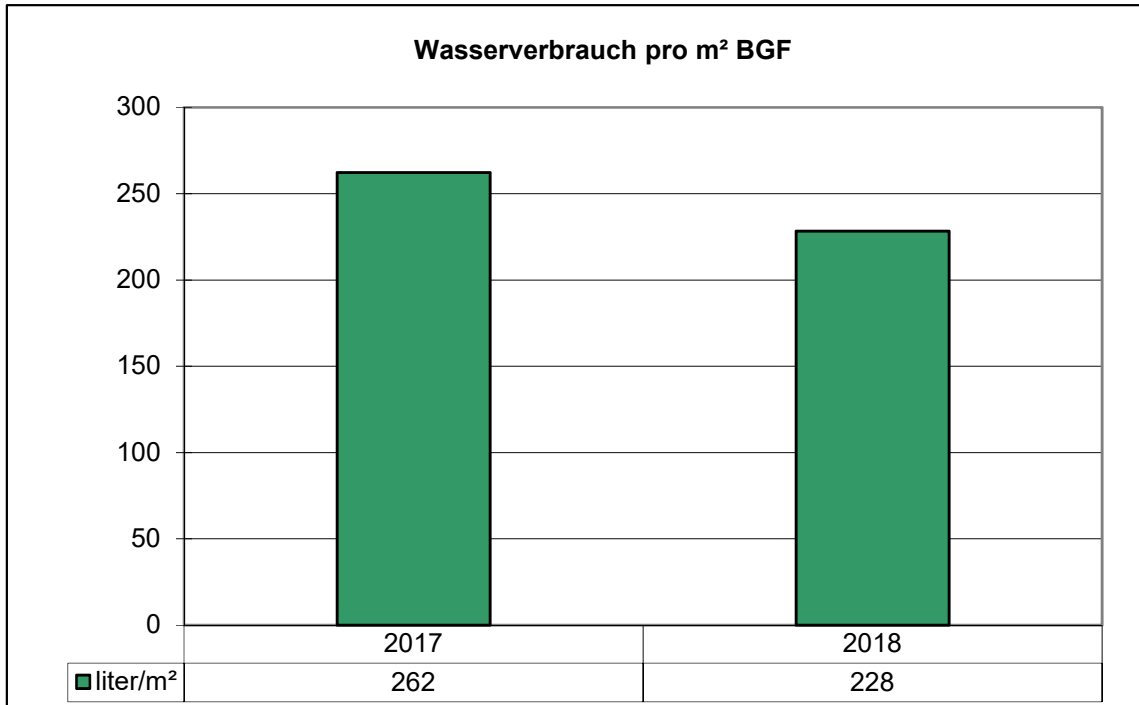


**Der Wasserverbrauch sank gegenüber 2017 um 14,5 %.**

Der Verbrauch teilte 2018 sich auf die einzelnen Gebäudearten wie folgt auf:

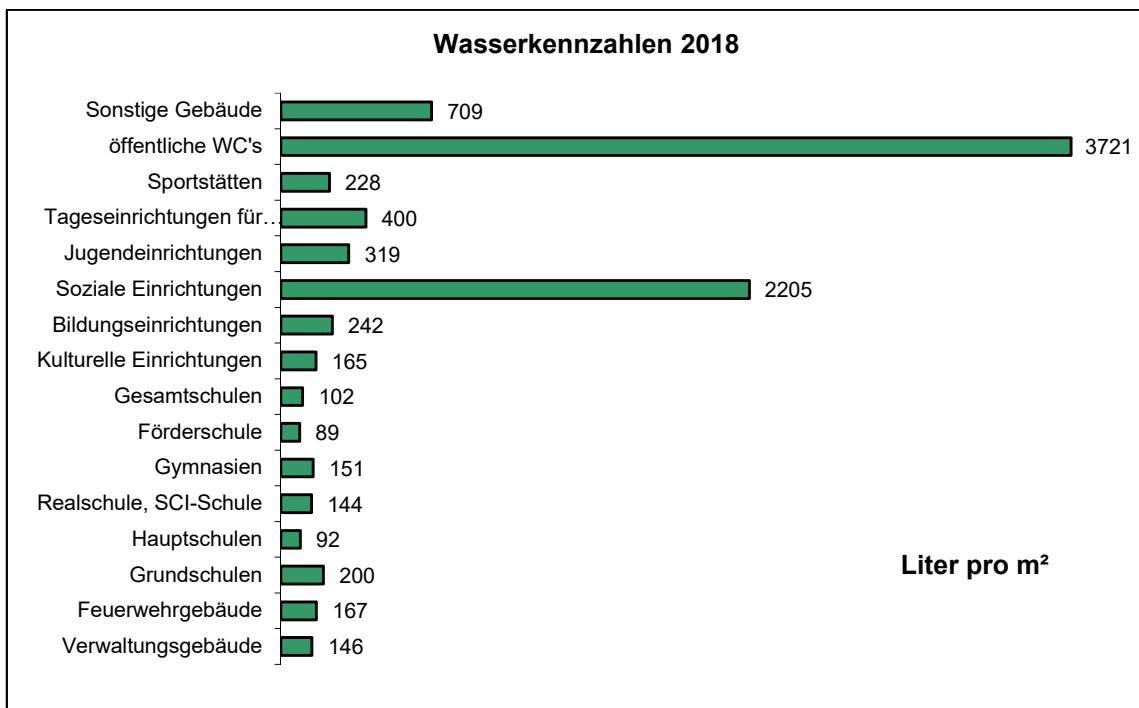


Bezogen auf die BGF- Flächen der einzelnen Gebäudearten ergeben sich folgende Wasserkennzahlen:



**Die mittlere Wasserkennzahl sank von 2017 bis 2018 um 13 %**

Bezogen auf die einzelnen Gebäudearten ergeben sich folgende Wasserkennzahlen:



### **3 Nichtinvestive Maßnahmen**

In den Energieberichten 2007, 2012 und 2018 sowie in den jährlichen Zwischenberichten wurde ausführlich beschrieben, dass durch nichtinvestive Maßnahmen Energieeinsparungen von mindestens 20 % zu erzielen sind.

Gemäß Empfehlung des Deutschen Städtetages sind für Kommunen in der Größenordnung von Moers zwei Mitarbeiter für das Energiemanagement erforderlich. Die durch einen Mitarbeiter zu erzielenden Einsparungen betragen mindestens 5 % (ca. 130.000 €) der jährlichen Energiekosten.

Beim Kongress zum kommunalen Energiemanagement wurde besonders darauf hingewiesen, dass durch einen Mitarbeiter im Energiemanagement Kosten eingespart werden können, die sogar weit über den vorgenannten Einsparungen von 5 % hinausgehen.

Mit der Wiederbesetzung der Stelle eines Energiemanagers soll dieses enorme Einsparungspotential durch nichtinvestive Maßnahmen in den nächsten Jahren gehoben werden.

#### **3.1 Energiecontrolling**

In den letzten Energieberichten wurde ausführlich erläutert, dass die seit Jahren gängige Praxis der manuellen Verbrauchserfassung hinsichtlich eines effektiven Energiemanagements unbefriedigend ist.

Daher soll im nächsten Jahr eine neue Software für das Energiemanagement beschafft werden, mit der die Zählerdaten dann automatisch über fernauslesbare Zähler erfasst oder vom Hausmeister per App ins Programm eingeben werden können.

Weiterhin bieten die modernen Programme verschiedenste Kontroll- und Auswertemöglichkeiten sowie automatisch generierte Energieberichte.

#### **3.2 Vertragsmanagement**

Im Rahmen des Vertragsmanagements wurden die bestehenden Energielieferverträge weiterhin überprüft und durch Ausschreibungen und Rahmenverträge optimiert.

#### **3.3 Betriebsüberwachung**

Die Notwendigkeit einer konsequenten Betriebsüberwachung wurde in den letzten Berichten ausführlich beschrieben. In diesem Zusammenhang wird die seit 1988 bestehende Gebäudeleittechnik kontinuierlich modernisiert bzw. ausgebaut.

Mittlerweile werden alle 90 angeschlossenen Gebäude über das städtische Netzwerk überwacht. Analoge Modemverbindungen sind Vergangenheit. Störungen und Fehler im Betriebsablauf werden automatisch an die Mitarbeiter gemeldet. Nutzungszeiten werden zentral vorgegeben und überwacht.

Die Gebäudeleittechnik bietet darüber hinaus noch vielfältige Möglichkeiten zur Reduzierung des Energieverbrauches, die jedoch aus personellen Gründen nicht im wünschenswerten Maß wahrgenommen werden können. Das gilt ebenso für die regelmäßigen Kontrollen vor Ort, die insbesondere während der Heizperiode erfolgen sollen.

Die Verbesserung der Betriebsüberwachung wird eine zentrale Aufgabe des Energiemanagers.

### **3.4 Nutzerverhalten**

Im Rahmen der Klimaschutzinitiative des Bundes wurde 2013 mit dem Energiesparprojekt in Schulen und Kindertagesstätten (KliMo) begonnen. Seitdem wird KliMo äußerst erfolgreich durchgeführt. Im den Jahren 2014 bis 2018 konnten jeweils zwischen 65.000 € und 70.000 € an Energiekosten eingespart werden.

Neben dem wirtschaftlichen Vorteil hat die Weiterführung des Projekts den besonderen Effekt, dass durch Energieeinsparung nachhaltig Klimaschutz betrieben wird und die Kinder und Jugendlichen in Moers dauerhaft für den Klimaschutz sensibilisiert werden.

Das Projekt wurde auch 2018 durch den anteilig für das ZGM tätigen Klimaschutzmanager Giovanni Rumolo betreut.

### **3.5 Schulung und Information**

Im Rahmen des Energiesparprojektes wurden für die Hausmeister zwei Schulungen zur Energieeinsparung durchgeführt.

Der Energiebericht wird fortgeschrieben, dem zuständigen Gremium vorgelegt und auf der städtischen Homepage veröffentlicht.

Informationen zu anderem relevanten Themen wie KliMo werden zusätzlich in der Presse veröffentlicht.

## **4 Investive Maßnahmen**

Bei den investiven Maßnahmen handelt es sich um energetische Sanierungen der Gebäudehüllen und der technischen Anlagen. Je nach Zustand des Gebäudes wurden und werden durch diese Maßnahmen erhebliche Energieeinsparungen, teilweise von 50 % und mehr, erzielt.

### **4.1 Bauunterhaltung**

Einsparungen im Rahmen der laufenden und geplanten Instandhaltung werden durch die Einhaltung gesetzlich vorgegebene Mindeststandards erreicht, wie zum Beispiel den hydraulischen Abgleich und den Einbau effizienter Umwälzpumpen bei Heizungsanlagen.

Aber auch der Einbau energieeffizienter Leuchten und Leuchtmittel sowie Fensterneuerungen und zusätzliche Wärmedämmung bei der Instandsetzung von Dächern führen zu Einsparungen.

## **4.2 Neubau**

Bei Neubaumaßnahmen wurde weiterhin auf den Einsatz energiesparender Techniken geachtet. Folgende Neubauten bzw. Erweiterungen wurden seit dem letzten Bericht fertig gestellt.

- Hermann-Runge-Gesamtschule, Klassentrakt

Es wurden mittlerweile zum Standard gehörende LED Leuchten eingebaut. Die Schule erhielt eine Photovoltaikanlage zur Eigenstromerzeugung.

## **4.3 Sanierung**

An folgenden Gebäuden wurden von ZGM, PRO:SA und Stadtbau seit 2017 Sanierungen abgeschlossen

- TFK Erlenweg
- TFK Goebenstraße
- Altes Landratsamt

Bei den genannten Gebäuden wurden wieder folgende Maßnahmen durchgeführt:

- Gebäudeleittechnik
- Bedarfsabhängige Beleuchtungssteuerung
- Wärmeschutzverglasung (außer Landratsamt)
- Wärmedämmung der Außenwand (außer Landratsamt)
- Dachdämmung bei Dachsanierungen
- Dämmung von Rohrleitungen
- Hydraulischer Abgleich der Heizungsanlage
- Einbau wassersparender Armaturen
- LED Beleuchtung

## **4.4 Energiekonzept**

Im Energiebericht 2012 wurden die Ergebnisse des Teilenergiekonzeptes ausführlich beschrieben.

Zusammengefasst wurde festgestellt, dass bei den 65 untersuchten Liegenschaften ein Einsparungspotential von ca. 1,2 Mio. Euro pro Jahr besteht. Diese Summe entspricht über 40 % der aktuellen Energie- und Wasserkosten



Insgesamt wurden Einsparungsmaßnahmen mit einem Investitionsvolumen von 15,9 Mio. Euro empfohlen. Die vorgeschlagenen Maßnahmen waren alle wirtschaftlich.

Zwischenzeitlich wurde ein Teil der Maßnahmen im Zuge der laufenden und geplanten Instandhaltung und bei den Sanierungen umgesetzt. Aufgrund aktueller Vorgaben der Energieeinsparverordnung sind aber weitere Maßnahmen (Erneuerung von Heizkesseln, Dämmung oberster Geschoßdecken) zwingend erforderlich.

Eine umfassende Umsetzung des Energiekonzeptes war aber aufgrund der bekannten Haushaltslage aus eigenen Mitteln nicht möglich. Derzeit wird geprüft, ob Fördermittel aus dem KInfFöG zur Umsetzung der Maßnahmen in Anspruch genommen werden können.

Über eine alternative Umsetzung mittels Contracting wird im nächsten Kapitel berichtet.

## **4.5 Contracting**

Wie in den letzten Berichten ausführlich erläutert, bietet sich als Möglichkeit der Umsetzung von Energieeinsparmaßnahmen das Energiespar-Contracting (ESC) an.

Der nächste Schritt zur Umsetzung bzw. Ausschreibung des Energiespar-Contracting wurde zurückgestellt, bis eine Verstärkung des Teams Energiemanagement erfolgt ist.

Es wird dann nochmal grundsätzlich untersucht, ob Contracting vor dem Hintergrund der neu aufgelegten Förderprogramme ein geeignetes Mittel ist, oder ob die Umsetzung in Eigenregie wirtschaftlicher ist.

## **4.6 Photovoltaik**

Am Neubau des Klassentraktes der Hermann Runge Gesamtschule wurden ein PV-Anlage zur Eigenstromerzeugung mit ca. 20 kWp installiert.

Weiterhin wurden von der ENNI Solar GmbH Dächer von städtischen Gebäuden angemietet und Photovoltaikanlagen errichtet. An folgenden Gebäuden wurden Anlagen in Betrieb genommen:

- GG Regenbogenschule
- GG Dorsterfeldschule
- Gymnasium Rheinkamp

Insgesamt werden ab 2019 auf den Dächern der ZGM Gebäude jährlich ca. 650.000 kWh umweltfreundlicher Solarstrom erzeugt.

Das entspricht dem Jahresstromverbrauch der 3 städtischen Gesamtschulen oder von etwa 150 Haushalten. Weitere Projekte werden folgen.

## 5 Zusammenfassung

Die absoluten Energiekosten sind gegenüber 2017 um rund 60.000 € (-2,4 %) gesunken. Der Grund hierfür ist die Senkung der absoluten Energie und Wasserverbräuche, insbesondere bei den Sozialgebäuden.

Aussagekräftig für den Erfolg des Energiemanagements sind aber nur die witterungs- und flächenbereinigten Verbräuche.

**Der bereinigte Heizenergieverbrauch (- 0,5 %), der Stromverbrauch (- 0,1 %) und der Wasserverbrauch (- 13 %) sind seit 2017 erstmals wieder gesunken.**

## 6 Ausblick

Im letzten Energiebericht wurde das Ziel formuliert, in den Jahren 2018 bis 2022 mindestens 15 % Energie- und Wassereinsparungen zu erreichen. Das Teilziel von 3 % pro Jahr wurde 2018 im Bereich Heizung und Strom nicht erreicht.

Der Fokus des Energiemanagements wird daher weiterhin auf die Intensivierung der nichtinvestiven Maßnahmen gelegt werden müssen.

Die dafür erforderliche Wiederbesetzung der Stelle eines Energiemanagers wurde ausgeschrieben und wird voraussichtlich noch in diesem Jahr erfolgen.

# Objektliste BGF in m<sup>2</sup>

VE	Bezeichnung	Heizenergie	Kostenträger	2017	2018
10010	ehem. Neues Rathaus, Weißes Haus	Fernwärme	ZGM	2.675	2.675
10020	ehem. Altes Rathaus	Fernwärme	ZGM		
10030	Altes Landratsamt	Fernwärme	ZGM	2.665	2.665
10040	Bürgerservice Innenstadt	Fernwärme	Stadtbau	0	0
11040	Betriebshof ZGM	Heizöl	ZGM	418	418
10050	Büro ZGM	Fernwärme	ZGM	715	715
10060	Neubau Rathaus	Fernwärme	ZGM	18.247	18.247
<b>Verwaltungsgebäude</b>				<b>24.720</b>	<b>24.720</b>
11010	Hauptfeuerwache, Am Jostenhof	Erdgas	ZGM	7.005	7.005
11020	Feuerwehrgebäude, LZ Stadtmitte	Erdgas	ZGM	0	0
11030	Feuerwehrgebäude, LZ Repelen	Erdgas	ZGM	867	867
11050	Feuerwehrgebäude, LZ Scherpenberg	Erdgas	ZGM	1.261	1.261
11060	Feuerwehrgebäude, LZ Kapellen	Erdgas	ZGM	662	662
11070	Feuerwehrgebäude, LZ Schwafheim	Erdgas	ZGM	946	946
11080	Feuerwehrgebäude, LZ Stadtmitte - Asberg	Fernwärme	ZGM	1.995	1.995
11090	Feuerwehrgebäude, LZ Hülsdonk	Erdgas	ZGM	455	455
<b>Feuerwehrgebäude</b>				<b>13.191</b>	<b>13.191</b>
12010	GG-Moers-Hülsdonk	Erdgas	ZGM	3.521	3.521
12020	Gebrüder-Grimm-Schule	Fernwärme	ZGM	3.064	3.064
12030	Willi Fährmann-Schule	Fernwärme	ZGM	3.470	3.470
12040	Eichendorffschule	Fernwärme	ZGM	3.897	3.897
12050	Astrid-Lindgren-Schule	Fernwärme	ZGM	2.962	2.962
12060	GG Eschenburgschule	Erdgas	ZGM	4.280	4.280
12070	GG Waldschule	Erdgas	ZGM	4.625	4.625
12080	Adolf-Reichwein-Schule	Erdgas	ZGM	3.026	3.026
12090	GG Annastraße	Fernwärme	ZGM	3.819	3.819
12100	GG Dorsterfeldschule	Erdgas	ZGM	6.677	6.677
12120	GG Achterrathsfeld	Fernwärme	ZGM	3.759	3.759
12130	GG Emanuel-Felke	Heizöl	ZGM	3.774	3.774
12140	GG Rheim	Fernwärme	ZGM	3.787	3.787
12150	GG Repelen	Erdgas	ZGM	2.881	2.881
12160	GG Eick-West	Fernwärme	ZGM	6.342	6.342

## Objektliste BGF in m<sup>2</sup>

VE	Bezeichnung	Heizenergie	Kostenträger	2017	2018
12170	Robinson-Schule	Erdgas	ZGM	3.165	3.165
12180	GG Uhrs Schule Meerbeck	Fernwärme	ZGM	3.950	3.950
12190	GG Regenbogenschule	Fernwärme	ZGM	5.888	5.888
<b>Grundschulen</b>				<b>72.887</b>	<b>72.887</b>
12200	Justus-v.-Liebig-Schule Altbau	Fernwärme	ZGM	8.750	8.750
12205	Justus-v.-Liebig-Schule Neubau	Fernwärme	ZGM	6.497	6.497
<b>Hauptschulen</b>				<b>15.247</b>	<b>15.247</b>
12210	Schulzentrum Jungbornpark (SCI Schule)	Erdgas	ZGM	7.964	7.964
12220	Heinrich-Pattberg-Realschule	Fernwärme	ZGM	13.079	13.079
<b>Realschule, SCI Schule</b>				<b>21.043</b>	<b>21.043</b>
12230	Grafschafter Gymnasium	Fernwärme	ZGM	8.291	8.291
12240	Gymnasium Adolfinum	Fernwärme	ZGM	17.001	17.001
12250	Gymnasium Filder Benden	Fernwärme	ZGM	13.093	13.093
12260	Gymnasium Rheinkamp	Fernwärme	ZGM	11.131	11.131
<b>Gymnasien</b>				<b>49.516</b>	<b>49.516</b>
12110	Kita/Turnhalle Erlenweg	Erdgas	ZGM	1.172	1.172
12270	Albert-Schweitzer-Schule	Fernwärme	ZGM	4.899	4.899
<b>Sonderschulen</b>				<b>6.071</b>	<b>6.071</b>
12280	Geschwister-Scholl	Fernwärme	ZGM	15.354	15.354
12290	Anne-Frank-Gesamtschule	Fernwärme	ZGM	15.649	15.649
12300	Hermann-Runge-Gesamtschule	Fernwärme	ZGM	10.487	11.987
<b>Gesamtschulen</b>				<b>41.490</b>	<b>42.990</b>
13010	STM-Schloss theater	Fernwärme	ZGM	596	596
13020	Moerser Schloß	Fernwärme	ZGM	2.750	2.750
13040	Musikschule	Fernwärme	ZGM	2.983	2.983
<b>Kulturelle Einrichtungen</b>				<b>6.329</b>	<b>6.329</b>
13050	Zentralbibliothek	Fernwärme	ZGM	0	0

## Objektliste BGF in m<sup>2</sup>

VE	Bezeichnung	Heizenergie	Kostenträger	2017	2018
13070	B.-zweigstelle Repelen	Erdgas	ZGM	275	275
13080	Hans-Dieter-Hüsch Haus	Fernwärme	ZGM	6.992	6.992
<b>Bildungseinrichtungen</b>				<b>7.267</b>	<b>7.267</b>
14100	Obdachlosenhäuser, Eichenstr.	Fernwärme	ZGM	0	0
14101	Obdachlosenhäuser, Römerstr.	Fernwärme	ZGM	829	829
14103	Obdachlosenunterkunft, Asberger Str.	Erdgas	ZGM	388	388
14108	Obdachlosenunterkunft, Rheinhausener	Erdgas	ZGM	399	399
14102	Aussiedlerunterkunft, Walpurgisstr.	Erdgas	ZGM	0	0
14104	Asylbewerberunterkunft, Bismarckstr.	Erdgas	ZGM	421	421
14105	Asylbewerberunterkunft, Essenberger Str.	Erdgas	ZGM	777	777
14106	Asylbewerberunterkunft, Filderstr. Alt	Erdgas	ZGM	0	0
14107	Asylbewerberunterkunft, Franz-Haniel	Erdgas	ZGM	2.221	2.221
14111	Asylbewerberunterkunft, Xantener Str	Fernwärme	ZGM	382	382
14112	Asylbewerberunterkunft, Friemersheimer Str.	Heizöl	ZGM	108	108
14113	Asylbewerberunterkunft, Lintforter Str.		ZGM	158	158
14115	Asylbewerberunterkunft, Rathausallee	Fernwärme	ZGM	613	613
14126	Asylbewerberunterkunft, Filderstr. Neu	Erdgas	ZGM	1.884	1.884
14126	Asylbewerberunterkunft, Orchideenstr.		ZGM	140	140
<b>Soziale Einrichtungen</b>				<b>8.320</b>	<b>8.320</b>
14201	Spielstube, Römerstr.	Erdgas	ZGM	364	364
14202	Spielstube Dresdener Ring, Container	Strom	ZGM	59	59
14203	Spielstube Donaustr., Pumpenhaus	Heizöl	ZGM	104	104
14204	Spielstube Leuschnerstr.	Erdgas	ZGM	0	0
14205	Asbergerstr., Container	Erdgas	ZGM	182	182
14206	Jugendzentrum Kaktus, Fuldastr.	Fernwärme	AWO	0	0
14207	Jugendzentr. Dorfschule, Lintforter Str.	Erdgas	ZGM	1.830	1.830
14209	Jugendz. Volksschule, Südring	Fernwärme	ZGM	0	0
14260	Bollwerk 107	Fernwärme	ZGM	1.347	1.347
12205	Jugendzentrum Kaktus, Römerstr.	Fernwärme	ZGM	376	376
<b>Jugendeinrichtungen</b>				<b>4.262</b>	<b>4.262</b>
14210	Kindergarten, Kurzestr.	Fernwärme	ZGM	1.448	1.448
14211	Kindergarten, Eichenstr.	Fernwärme	ZGM	962	962

## Objektliste BGF in m²

VE	Bezeichnung	Heizenergie	Kostenträger	2017	2018
14212	Kindergarten, Diergardtstr.	Erdgas	ZGM	842	842
14213	Kindergarten, Pusenhof	Erdgas	ZGM	718	718
14214	Kindergarten, Ulrich v. Hutten-Str.	Erdgas	ZGM	723	723
14215	Kindergarten, Orchideenstr.	Fernwärme	ZGM	962	962
14216	Kindergarten, Holderberger Str.	Erdgas	ZGM	784	784
14217	Kindergarten, Wilhelm-Müller Str.	Fernwärme	ZGM	1.039	1.039
14218	Kindergarten, Lockertstr.	Erdgas	ZGM	714	714
14219	Kindergarten, Konrad-Adenauer-Str.	Fernwärme	ZGM	974	974
14220	Kindergarten, Barbarastr.	Fernwärme	ZGM	980	980
14221	Kindergarten, Am Pandyck	Erdgas	ZGM	1.666	1.666
14222	Kindergarten, Rüttgersweg	Erdgas	ZGM	1.455	1.455
14223	Kindergarten, Nikolausweg	Erdgas	AWO	816	816
14224	Kindergarten, Walter-Karentz Str.	Erdgas	ZGM	665	665
14226	Kindergarten, Kirschenallee	Fernwärme	SCI	833	833
14227	Kindergarten, Eichendorfstr.	Erdgas	AWO	2.000	2.000
14228	Kindergarten, Marktstr.	Erdgas	ZGM	2.349	2.349
14229	Kindergarten, Jungbornstr,	Erdgas	AWO	662	662
14233	Kindergarten Göbenstr.	Erdgas	ZGM	500	500
14250	Kindergarten, Planetenstraße	Fernwärme	Kirche	873	873
<b>Kindergärten</b>				<b>21.965</b>	<b>21.965</b>
15100	Sportanlage Schwafheim	Erdgas	Verein	912	912
15101	Sportanlage Rot-Weiß	Erdgas	Verein	486	486
15102	Sportanlage Asberg	Erdgas	Verein	579	579
15103	Turnhalle Asbergerstr	Heizöl	ZGM	621	621
15104	Sportanlage MSV Merbeck	Fernwärme	Verein	987	987
15105	Sportheim SV Scherpenberg	Heizöl	Verein	529	529
15106	Henri-Guidet-Zentrum,	Erdgas	ZGM	6.081	6.081
15107	Sporthalle Kirschenallee	Fernwärme	ZGM	2.606	2.606
15108	Sportanlage Lauersforter Str.	Heizöl	Verein	549	549
15109	Turnhalle/Gymnastikhalle, Römerstr.	Erdgas	ZGM	1.041	1.041
15110	Sportanlage Repelen, Stormstr.	Erdgas	Verein	1.707	1.707
15111	Sportanlage Rheinkamp, Wielandstr.	Erdgas	Verein	684	684
15112	Eissport-u. Tennishalle, Filderstr.	Erdgas	ZGM	0	0
15113	Badeanstalt Bettenkamp	Strom	ZGM	0	0

## Objektliste BGF in m<sup>2</sup>

VE	Bezeichnung	Heizenergie	Kostenträger	2017	2018
15114	Sportzentrum Rheinkamp	Fernwärme	ZGM	0	0
15115	Solimare-Aktivarium	Erdgas	ZGM	0	0
15118	FC Meerfeld	Fernwärme	Verein	299	299
15120	Sportanlage Filder Benden	Erdgas	Verein	1.600	1.600
15200	Streichelzoo	Flüssiggas	ZGM	518	518
15202	Cafe im Freizeitpark, Krefelderstr.	Strom	ZGM	143	143
15203	Sportanlage Grafschafter SV	Ergas	Verein	0	0
<b>Sport- und Erholungseinrichtungen</b>				<b>19.342</b>	<b>19.342</b>
17100	WC-Bahnhof/ Trinkhalle	Ergas	ZGM	0	0
17110	WC-Meerbeck/Markt	Strom	ZGM	63	63
17120	WC-Repelen/Markt/Trinkh.	Ergas	ZGM	0	0
17130	WC-Königl. Hof	Ergas	ZGM	49	49
17140	Behindertentoilette	Strom	ZGM	7	7
<b>Öffentliche Einrichtungen</b>				<b>119</b>	<b>119</b>
17200	Friedhofsgebäude Ufort	Erdgas	ZGM	0	0
17210	Friedhof Kapellen, Friedhofstr.	Strom	ZGM	0	0
17220	Zentralfriedhof Hüldonk, Geldernsche Str.	Heizöl	ZGM	0	0
17230	Friedhof Schwafheim, Hügelstr.	Erdgas	ZGM	0	0
17240	Friedhof Lohmannsheide, Jakob-Schroer	Flüssiggas	ZGM	0	0
17250	Friedhof Repelen, Johann-Stegmann-Allee	Strom	ZGM	0	0
17260	Friedhof Klever Str.	Erdgas	ZGM	0	0
17270	Friedhof Meerbeck	Fernwärme	ZGM	0	0
17280	Friedhof Vinn	Strom	ZGM	0	0
<b>Friedhofsgebäude</b>				<b>0</b>	<b>0</b>
18020	Bergamt Ufort, Rheinberger Str.	Erdgas	ZGM	3.028	0
18030	ehem. Waldschule Barbara	Fernwärme	ZGM	1.140	1.140
18040	Wohnhaus	Fernwärme	privat	148	148
18050	Imbissstube, Bismarckstr.	Strom	privat	0	0
18060	Schule Moerserheide, Cecilienstr.	Fernwärme	ZGM	2.495	0
18080	Altentagesstätte, Ehrenmalstr.	Heizöl	ZGM	463	463
18100	Wohnheim , Filderstr.	Kohle	privat	100	100
18110	Wohnhaus, Homberger Str.	Heizöl	ZGM	0	0

## Objektliste BGF in m<sup>2</sup>

VE	Bezeichnung	Heizenergie	Kostenträger	2017	2018
18120	Wohnhaus, Jakob-Schroer-Str.	Heizöl	privat	303	303
18130	Wohnhaus, Jungbornstr.	Heizöl	privat	213	213
18150	Wohnhaus, Duisburger-Str.	Fernwärme	privat	1.328	1.328
18160	Waldsee/Freie Schwimmer Rheinkamp	Kohle	privat	530	530
18190	Nebengebäude, Lintforter Str.	Gas	privat	70	70
18200	Garagen und Lagergebäude, Westerbruchstr.	-	privat	0	0
18210	ehem. Obdachlosenunterkunft, Filderstr.	Erdgas	privat	0	0
18220	Container, Kornstr.	Erdgas	privat	110	110
18240	ehem. Schule Asberg	Erdgas	ZGM	1.963	1.963
14240	Sozialraumteam Nord	Erdgas	ZGM	300	300
14230	Sozialraumteam Süd	Fernwärme	ZGM	537	537
<b>Sonstige Gebäude</b>				<b>12.728</b>	<b>7.205</b>
<b>Summen</b>				<b>324.497</b>	<b>320.474</b>
<b>Veränderung zum Vorjahr</b>				<b>0,0%</b>	<b>-1,3%</b>
<b>Kostenträger ZGM</b>				<b>288.870</b>	<b>283.533</b>



**Heizkosten in Euro**  
(Abrechnung mit EVU)

<b>Gebäudeart</b>	<b>2017</b>	<b>2018</b>
Verwaltungsgebäude	73.421	80.614
Feuerwehrgebäude	89.474	104.132
Grundschulen	261.130	253.295
Hauptschulen	26.760	24.522
Realschulen	107.082	112.474
Gymnasien	196.239	200.366
Sonderschulen	22.483	18.364
Gesamtschulen	184.407	206.947
Kulturelle Einrichtungen	52.444	54.001
Bildungseinrichtung	21.688	21.014
Soziale Einrichtungen	173.451	78.480
Jugendeinrichtungen	23.483	26.330
Kindergärten	69.637	70.260
Sportstätten	56.742	58.232
Bedürfnisanstalten	0	0
Sonstige Gebäude	30.405	96.092
<b>Gesamt</b>	<b>1.388.847</b>	<b>1.405.124</b>

**Stromkosten in Euro**  
(Abrechnung mit EVU)

<b>Gebäudeart</b>	<b>2017</b>	<b>2018</b>
Verwaltungsgebäude	124.458	129.323
Feuerwehrgebäude	73.749	71.284
Grundschulen	188.916	182.353
Hauptschulen	37.944	35.383
Realschulen	52.277	58.893
Gymnasien	167.214	164.793
Sonderschulen	11.671	12.136
Gesamtschulen	141.660	159.423
Kulturelle Einrichtungen	51.603	48.386
Bildungseinrichtung	59.064	60.984
Soziale Einrichtungen	114.258	44.702
Jugendeinrichtungen	45.654	47.329
Kindergärten	59.857	51.308
Sportstätten	64.720	56.592
Bedürfnisanstalten	2.322	1.570
Sonstige Gebäude	12.702	30.923
	<b>1.208.070</b>	<b>1.155.381</b>

**Wasserkosten in Euro**  
(Abrechnung mit EVU)

<b>Gebäudeart</b>	<b>2017</b>	<b>2018</b>
Verwaltungsgebäude	8.617	7.454
Feuerwehrgebäude	5.048	3.813
Grundschulen	28.581	27.880
Hauptschulen	3.046	1.479
Realschulen	5.177	5.134
Gymnasien	12.259	12.101
Sonderschulen	519	1.028
Gesamtschulen	8.530	8.610
Kulturelle Einrichtungen	3.196	2.649
Bildungseinrichtung	3.573	3.459
Soziale Einrichtungen	47.128	26.143
Jugendeinrichtungen	4.108	2.959
Kindergärten	12.430	13.856
Sportstätten	4.490	3.513
Bedürfnisanstalten	916	991
Sonstige Gebäude	3.235	7.165
	<b>150.852</b>	<b>128.233</b>

Bezeichnung Objekt	Heizenergie absolut in MWh Verbrauch Kalenderjahr nach Hausmeisterablesung				Heizenergie witterungsbereinigt in MWh Verbrauch Kalenderjahr nach Hausmeisterablesung				Heizenergie Verbrauch/Kosten abgerechnet mit EVU 2018	
	Durch- schnitt 2016	2017	2018	Abweichung zum Vorjahr	Durch- schnitt 2016	2017	2018	Abweichung zum Vorjahr	MWh	Betrag in Euro
	- 2016				- 2016					
Betriebshof ZGM	40,0	30,0	40,0	33,3	40,5	31,9	43,7	37,0	40,0	3.541,44
Kantinentrakt, Weißes Haus, Altes Landratsamt	72,3	190,9	289,1	51,4	73,3	202,7	316,0	55,9	288,6	19.728,13
Neubau Rathaus	732,3	700,0	689,0	-1,6	741,8	743,5	752,9	1,3	689,0	57.344,06
<b>Verwaltung</b>	<b>844,6</b>	<b>920,9</b>	<b>1.018,1</b>	<b>10,6</b>	<b>855,6</b>	<b>978,1</b>	<b>1.112,6</b>	<b>13,8</b>	<b>1.017,6</b>	<b>80.613,63</b>
Feuerwehr, LZ Hülsdonk	42,9	36,7	25,3	-31,1	43,4	39,0	27,7	-29,0	12,5	649,77
Feuerwehr, LZ Kapellen	117,1	99,3	94,2	-5,1	118,7	105,5	102,9	-2,5	87,1	4.173,64
Feuerwehr, LZ Repelen	113,1	103,0	106,4	3,3	114,6	109,4	116,3	6,3	110,4	5.208,49
Feuerwehr, LZ Scherpenberg	125,7	131,7	84,4	-35,9	127,3	139,9	92,2	-34,1	79,4	3.761,17
Feuerwehr, LZ Schwafheim	46,9	46,6	56,8	21,9	47,5	49,5	62,1	25,5	49,3	2.443,25
Feuerwehr, LZ Stadtmitte / Asberg	65,7	55,7	61,6	10,6	66,5	59,1	67,3	13,9	66,0	8.344,23
Hauptwache, Am Jostenhof	800,0	809,2	915,6	13,1	810,4	859,5	1.000,6	16,4	931,0	79.551,44
<b>Feuerwehr</b>	<b>1.311,4</b>	<b>1.282,2</b>	<b>1.344,3</b>	<b>4,8</b>	<b>1.328,4</b>	<b>1.361,9</b>	<b>1.469,1</b>	<b>7,9</b>	<b>1.335,7</b>	<b>104.131,99</b>
Adolf-Reichwein-Schule	276,6	216,1	168,5	-22,0	280,2	229,5	184,2	-19,7	249,0	14.087,67
Astrid-Lindgren-Schule	209,7	181,7	174,5	-4,0	212,4	193,0	190,7	-1,2	170,1	14.930,31
Eichendorffschule	235,3	212,9	202,4	-4,9	238,3	226,1	221,1	-2,2	193,7	15.974,51
GG Dorsterfeldschule	799,0	447,7	384,8	-14,0	809,4	475,5	420,5	-11,6	365,1	16.266,96
GG Eick (Hauptstandort)	625,7	470,3	469,4	-0,2	633,8	499,5	513,0	2,7	453,0	33.879,92
GG Eick (Teilstandort Roseggerstraße)	524,6	467,9	556,1	18,9	531,4	497,0	607,7	22,3	445,0	33.258,59
GG Eschenburgschule (Hauptstandort)	244,6	233,4	226,7	-2,9	247,8	247,9	247,8	0,0	218,9	9.995,79
GG Gebrüder-Grimm-Schule	41,1	45,4	50,3	10,8	41,6	48,3	55,0	13,9	46,7	7.538,35
GG Hülsdonk	149,1	147,6	132,4	-10,3	151,1	156,7	144,7	-7,7	132,4	6.188,70
GG Lindenschule (Hauptstandort)	193,6	181,1	180,0	-0,6	196,1	192,4	196,7	2,2	168,5	7.783,87
GG Lindenschule (Teilstandort Talstraße)	209,1	218,3	217,1	-0,5	211,8	231,9	237,3	2,3	216,6	13.547,61
GG Regenbogenschule	211,6	203,4	208,9	2,7	214,4	216,1	228,3	5,6	207,0	15.801,92
GG St.Marien	151,2	143,8	146,3	1,7	153,1	152,8	159,8	4,6	145,0	10.281,50
GG Uhrschnule Meerbeck	108,0	96,1	79,2	-17,6	109,4	102,0	86,6	-15,1	84,1	8.399,61
GG Waldschule	291,7	297,3	279,7	-5,9	295,5	315,8	305,6	-3,2	220,6	10.293,34
GS Eschenburg (Teilstandort Annastaße)	205,8	217,6	209,0	-4,0	208,5	231,1	228,4	-1,2	232,5	19.246,30
Hans-Lehnhard-Schule (ehemals GG Rheim)	161,2	156,8	133,3	-15,0	163,3	166,5	145,7	-12,5	145,5	15.820,51

Bezeichnung Objekt	Heizenergie absolut in MWh Verbrauch Kalenderjahr nach Hausmeisterablesung				Heizenergie witterungsbereinigt in MWh Verbrauch Kalenderjahr nach Hausmeisterablesung				Heizenergie Verbrauch/Kosten abgerechnet mit EVU 2018	
	Durch- schnitt 2016 - 2016	2017	2018	Abweichung zum Vorjahr	Durch- schnitt 2016 - 2016	2017	2018	Abweichung zum Vorjahr	MWh	Betrag in Euro
	<b>Grundschulen</b>	<b>4.637,9</b>	<b>3.937,4</b>	<b>3.818,6</b>	<b>-3,0</b>	<b>4.698,1</b>	<b>4.182,1</b>	<b>4.173,1</b>	<b>-0,2</b>	<b>3.693,6</b>
Justus-von-Liebig Schule	300,6	322,0	257,2	-20,1	304,5	342,0	281,0	-17,8	266,0	24.522,37
<b>Hauptschulen</b>	<b>300,6</b>	<b>322,0</b>	<b>257,2</b>	<b>-20,1</b>	<b>304,5</b>	<b>342,0</b>	<b>281,0</b>	<b>-17,8</b>	<b>266,0</b>	<b>24.522,37</b>
Heinrich-Pattberg Realschule	582,6	616,3	598,2	-2,9	590,1	654,6	653,8	-0,1	753,1	63.363,93
SCI Gemeinschaftsschule, (ehemalige Realschule am J	565,8	560,7	458,9	-18,2	573,1	595,6	501,5	-15,8	563,9	49.110,08
<b>Realschulen</b>	<b>1.148,4</b>	<b>1.177,0</b>	<b>1.057,1</b>	<b>-10,2</b>	<b>1.163,2</b>	<b>1.250,2</b>	<b>1.155,3</b>	<b>-7,6</b>	<b>1.317,0</b>	<b>112.474,01</b>
Grafschafter Gymnasium	380,5	335,2	327,4	-2,3	385,4	356,0	357,8	0,5	339,3	27.136,41
Gymnasium Adolfinum	820,9	798,5	857,5	7,4	831,5	848,1	937,1	10,5	790,0	70.089,37
Gymnasium Filder Benden	879,3	862,7	894,5	3,7	890,7	916,3	977,5	6,7	887,0	69.232,63
Gymnasium Rheinkamp - Europaschule	473,2	426,4	327,4	-23,2	479,3	452,9	357,8	-21,0	362,6	33.907,80
<b>Gymnasien</b>	<b>2.553,9</b>	<b>2.422,8</b>	<b>2.406,8</b>	<b>-0,7</b>	<b>2.586,9</b>	<b>2.573,3</b>	<b>2.630,2</b>	<b>2,2</b>	<b>2.378,9</b>	<b>200.366,21</b>
Janusz-Korczak-Schule (ehemalige SO Albert-Schweitzer	251,0	233,1	260,9	11,9	254,3	247,6	285,2	15,2	224,0	18.364,26
<b>Sonderschulen</b>	<b>251,0</b>	<b>233,1</b>	<b>260,9</b>	<b>11,9</b>	<b>254,3</b>	<b>247,6</b>	<b>285,2</b>	<b>15,2</b>	<b>224,0</b>	<b>18.364,26</b>
Anne-Frank-Gesamtschule	924,7	910,0	867,1	-4,7	936,7	966,6	947,5	-2,0	937,9	78.341,02
Geschwister-Scholl-Schule	954,0	925,6	966,0	4,4	966,3	983,1	1.055,6	7,4	959,0	78.552,01
Hermann-Runge-Gesamtschule	496,2	554,3	659,7	19,0	502,7	588,8	720,9	22,4	663,6	50.053,76
<b>Gesamtschulen</b>	<b>2.374,9</b>	<b>2.389,9</b>	<b>2.492,8</b>	<b>4,3</b>	<b>2.405,7</b>	<b>2.538,5</b>	<b>2.724,0</b>	<b>7,3</b>	<b>2.560,4</b>	<b>206.946,79</b>
Moerser Schloß	315,6	313,2	278,3	-11,1	319,7	332,7	304,1	-8,6	290,1	22.106,27
Musikschule	352,0	333,2	324,4	-2,6	356,5	354,0	354,5	0,1	351,0	26.341,99
STM-Schlosstheater	63,0	54,2	55,8	3,0	63,8	57,5	61,0	6,1	56,0	5.553,17
<b>Kulturelle Einrichtungen</b>	<b>730,6</b>	<b>700,6</b>	<b>658,5</b>	<b>-6,0</b>	<b>740,0</b>	<b>744,2</b>	<b>719,6</b>	<b>-3,3</b>	<b>697,0</b>	<b>54.001,43</b>
Hans-Dieter-Hüsch Haus	216,7	223,0	198,0	-11,2	219,5	236,9	216,4	-8,7	198,0	21.013,67
<b>Bildungseinrichtungen</b>	<b>216,7</b>	<b>223,0</b>	<b>198,0</b>	<b>-11,2</b>	<b>219,5</b>	<b>236,9</b>	<b>216,4</b>	<b>-8,7</b>	<b>198,0</b>	<b>21.013,67</b>
Asylbewerberunterkunft Parsickstraße	0,0	21,2	17,6	-17,0	0,0	22,5	19,2	-14,7	20,1	1.013,84
Friemersheimer Straße	0,0	30,0	30,0	0,0	0,0	31,9	32,8	2,8	30,0	1.750,00

Bezeichnung Objekt	Heizenergie absolut in MWh Verbrauch Kalenderjahr nach Hausmeisterablesung				Heizenergie witterungsbereinigt in MWh Verbrauch Kalenderjahr nach Hausmeisterablesung				Heizenergie Verbrauch/Kosten abgerechnet mit EVU 2018	
	Durch- schnitt 2016	2017	2018	Abweichung zum Vorjahr	Durch- schnitt 2016	2017	2018	Abweichung zum Vorjahr	MWh	Betrag in Euro
	- 2016				- 2016					
Sozialunterkunft Filder Straße	689,6	595,1	394,6	-33,7	698,5	632,1	431,3	-31,8	410,1	18.218,74
Sozialunterkunft Hotel am Kamin	116,0	86,5	87,0	0,6	117,5	91,9	95,1	3,5	80,2	7.922,52
Sozialunterkünfte Asberger Str. 116	122,2	99,9	82,7	-17,2	123,8	106,1	90,4	-14,8	79,0	3.808,31
Sozialunterkünfte Essenberger Str. 104	133,8	99,7	79,9	-19,9	135,5	105,9	87,3	-17,6	76,4	3.647,23
Sozialunterkünfte Essenberger Str. 106	140,4	113,1	86,5	-23,5	142,2	120,2	94,6	-21,3	91,7	4.346,57
Sozialunterkünfte Franz Haniel Str.	406,2	619,1	568,6	-8,2	411,5	657,5	621,4	-5,5	536,5	32.972,35
Sozialunterkünfte Rheinhausener Str. 58	106,6	86,6	101,1	16,7	108,0	92,0	110,5	20,1	100,9	4.800,74
<b>Soziale Einrichtungen</b>	<b>1.714,8</b>	<b>1.751,2</b>	<b>1.448,0</b>	<b>-17,3</b>	<b>1.737,0</b>	<b>1.860,1</b>	<b>1.582,6</b>	<b>-14,9</b>	<b>1.424,9</b>	<b>78.480,30</b>
Jugendtreff Dorfschule Repelen	94,9	93,3	111,5	19,5	96,2	99,1	121,8	22,9	112,6	5.314,84
Jugendzentrum Bollwerk	201,2	217,3	158,3	-27,2	203,8	230,8	173,0	-25,0	219,9	19.645,00
Spielstube Asberger	8,6	7,9	10,7	35,4	8,7	8,4	11,7	39,3	7,7	420,86
Spielstube Donaustr.	15,0	14,9	16,0	7,4	15,1	15,8	17,5	10,8	16,0	949,74
Spielstube Römerstraße	7,3	7,3	7,0	-4,1	7,4	7,7	7,7	0,0	0,0	0,00
<b>Jugendeinrichtungen</b>	<b>327,0</b>	<b>340,7</b>	<b>303,5</b>	<b>-10,9</b>	<b>331,2</b>	<b>361,8</b>	<b>331,7</b>	<b>-8,3</b>	<b>356,2</b>	<b>26.330,44</b>
Kindergarten, Am Pandyck	71,2	69,6	66,1	-5,0	72,2	74,0	72,2	-2,4	54,7	3.117,41
Kindergarten, Barbarastr.	107,9	100,9	96,2	-4,7	109,3	107,2	105,1	-2,0	97,6	8.263,85
Kindergarten, Diergardtstr.	52,8	51,0	48,3	-5,3	53,4	54,2	52,8	-2,6	48,1	2.386,21
Kindergarten, Eichenstr.	63,8	63,7	68,1	6,9	64,7	67,7	74,4	9,9	67,7	5.924,70
Kindergarten Goebenstraße	0,0	45,1	66,0	46,3	0,0	47,9	72,1	50,5	76,4	3.635,57
Kindergarten, Holderberger Str.	114,6	124,8	124,2	-0,5	116,1	132,6	135,7	2,3	121,4	5.633,85
Kindergarten, Konrad-Adenauer-Straße	107,8	107,8	113,2	5,0	109,2	114,5	123,7	8,0	113,7	9.666,70
Kindergarten Kurze Straße	57,8	57,5	52,1	-9,4	58,5	61,0	56,9	-6,7	55,9	4.651,15
Kindergarten Orchideenstraße	61,9	60,6	72,4	19,5	62,7	64,3	79,1	23,0	57,4	6.789,83
Kindergarten Pusenhof	50,8	53,0	55,1	4,0	51,4	56,3	60,3	7,1	54,2	2.666,26
Kindergarten Rüttgersweg	76,4	71,8	70,3	-2,1	77,4	76,3	76,8	0,7	70,4	3.340,60
Kindergarten Ulrich-von-Hutten	58,3	62,9	45,4	-27,8	59,0	66,8	49,7	-25,6	43,0	2.090,76
Kindergarten Walter-Karentz.-Str.	40,4	40,0	41,2	3,0	40,9	42,5	45,0	5,9	40,8	1.991,71
Kindergarten Wilhelm-Müller-Straße	65,1	61,3	58,4	-4,7	65,9	65,2	63,8	-2,1	62,4	6.370,56
Kindergarten/Turnhalle Vennikel	115,1	123,4	95,0	-23,0	116,6	131,1	103,8	-20,8	75,8	3.730,67

Bezeichnung Objekt	Heizenergie absolut in MWh Verbrauch Kalenderjahr nach Hausmeisterablesung				Heizenergie witterungsbereinigt in MWh Verbrauch Kalenderjahr nach Hausmeisterablesung				Heizenergie Verbrauch/Kosten abgerechnet mit EVU 2018	
	Durch- schnitt 2016 -2016	2017	2018	Abweichung zum Vorjahr	Durch- schnitt 2016 -2016	2017	2018	Abweichung zum Vorjahr	MWh	Betrag in Euro
<b>Kindertageseinrichtungen</b>	<b>1.043,9</b>	<b>1.093,4</b>	<b>1.072,0</b>	<b>-2,0</b>	<b>1.057,3</b>	<b>1.161,6</b>	<b>1.171,4</b>	<b>0,8</b>	<b>1.039,5</b>	<b>70.259,83</b>
Henri-Guidet-Zentrum	394,0	388,8	357,8	-8,0	399,1	413,0	391,0	-5,3	368,7	16.504,59
Sporthalle Kirschenallee	326,3	271,9	211,6	-22,2	330,5	288,8	231,3	-19,9	215,0	23.524,51
Streichelzoo, Tennisplätze	19,8	25,4	22,2	-12,6	20,1	27,0	24,3	-10,0	22,2	2.831,90
Turnhalle Asberg	150,0	150,0	184,0	22,7	151,9	159,3	201,1	26,2	184,0	10.840,88
Turnhalle Römerstraße	87,0	87,6	77,5	-11,5	88,1	93,1	84,7	-9,0	95,7	4.530,44
<b>Sportstätten</b>	<b>977,1</b>	<b>923,7</b>	<b>853,1</b>	<b>-7,6</b>	<b>989,7</b>	<b>981,2</b>	<b>932,4</b>	<b>-5,0</b>	<b>885,7</b>	<b>58.232,32</b>
Liegenschaft Asberger Str. 195	259,3	212,1	186,7	-12,0	262,7	225,3	204,1	-9,4	181,7	8.345,86
Liegenschaft Barbarastr. 3	136,4	125,5	110,5	-12,0	138,1	133,3	120,7	-9,5	110,0	8.994,01
Liegenschaft Ehrenmalstr. 2	81,5	72,3	65,9	-8,9	82,5	76,8	72,0	-6,3	80,1	5.406,21
Liegenschaft Ernst-Holla-Straße	476,5	399,6	47,0	-88,2	482,7	424,5	51,4	-87,9	60,0	3.161,01
Liegenschaft Markstr. 39	167,5	160,6	164,3	2,3	169,7	170,6	179,6	5,3	162,0	7.492,04
Liegenschaft Rathausallee 141	155,2	109,7	71,0	-35,3	157,2	116,5	77,6	-33,4	42,9	6.665,84
Liegenschaft Ringstraße 64	579,2	450,2	446,6	-0,8	586,7	478,2	488,0	2,0	439,4	56.026,91
Liegenschaft Tannenbergsstraße	227,0	24,3	0,0	-100,0	229,9	25,8	0,0	-100,0	0,0	0,00
<b>sonstige Gebäude</b>	<b>2.082,6</b>	<b>1.554,3</b>	<b>1.092,0</b>	<b>-29,7</b>	<b>2.109,5</b>	<b>1.651,0</b>	<b>1.193,4</b>	<b>-27,7</b>	<b>1.076,1</b>	<b>96.091,88</b>
<b>Summen</b>	<b>20.515,4</b>	<b>19.272,2</b>	<b>18.280,9</b>	<b>-5,1</b>	<b>20.780,9</b>	<b>20.470,5</b>	<b>19.978,0</b>	<b>-2,4</b>	<b>18.470,6</b>	<b>1.405.124,59</b>

Bezeichnung Objekt	Stromverbrauch in MWh Verbrauch Kalenderjahr nach Hausmeisterablesung			Abweichung zum Vorjahr	Strom abgerechnet mit EVU 2018	
	Durch- schnitt	2017	2018		MWh	Betrag in Euro
	2016 - 2016					
Betriebshof ZGM	2,7	3,1	2,7	-12,9	1,6	424,12
Kantinentrakt, Weißes Haus, Altes Landratsamt	20,5	35,2	43,5	23,6	41,9	10.135,71
Neubau Rathaus	646,3	595,8	616,5	3,5	616,5	118.762,75
<b>Verwaltung</b>	<b>669,5</b>	<b>634,1</b>	<b>662,7</b>	<b>4,5</b>	<b>660,0</b>	<b>129.322,58</b>
Feuerwehr, LZ Hülsdonk	16,0	21,1	21,0	-0,5	16,0	3.691,50
Feuerwehr, LZ Kapellen	10,7	9,7	10,3	6,2	9,6	2.249,19
Feuerwehr, LZ Repelen	17,8	16,6	16,1	-3,0	16,0	3.696,47
Feuerwehr, LZ Scherpenberg	19,7	16,6	13,7	-17,5	13,1	3.119,60
Feuerwehr, LZ Schwafheim	21,4	18,8	20,8	10,6	19,9	4.586,59
Feuerwehr, LZ Stadtmitte / Asberg	29,4	31,9	30,6	-4,1	35,0	8.001,80
Hauptwache, Am Jostenhof	263,7	249,5	257,7	3,3	233,8	45.938,59
<b>Feuerwehr</b>	<b>378,7</b>	<b>364,2</b>	<b>370,2</b>	<b>1,6</b>	<b>343,4</b>	<b>71.283,74</b>
Adolf-Reichwein-Schule	33,4	33,0	33,0	0,0	35,8	8.260,59
Astrid-Lindgren-Schule	55,3	60,4	62,9	4,1	63,4	14.521,82
Eichendorffschule	52,0	43,8	41,8	-4,6	39,4	9.370,31
GG Dorsterfeldschule	171,0	93,5	84,3	-9,8	88,3	20.186,00
GG Eick (Hauptstandort)	69,8	75,1	71,3	-5,1	71,9	16.515,03
GG Eick (Teilstandort Roseggerstraße)	93,3	90,1	51,5	-42,8	45,8	10.680,84
GG Eschenburgschule (Hauptstandort)	52,1	47,8	47,8	0,0	48,3	11.024,23
GG Gebrüder-Grimm-Schule	34,1	39,3	33,3	-15,3	31,1	7.190,21
GG Hülsdonk	52,9	52,3	53,4	2,1	39,7	9.065,14
GG Lindenschule (Hauptstandort)	40,7	41,1	41,1	0,0	40,9	9.350,88
GG Lindenschule (Teilstandort Talstraße)	58,2	57,0	60,6	6,3	49,4	11.335,20
GG Regenbogenschule	60,9	58,9	59,7	1,4	60,2	13.735,08
GG St.Marien	81,1	73,5	68,9	-6,3	0,0	0,00
GG Uhrscheule Meerbeck	41,0	42,1	41,1	-2,4	37,3	8.536,76
GG Waldschule	67,7	63,9	66,5	4,1	67,2	15.955,76
GS Eschenburg (Teilstandort Annastaße)	28,7	35,1	35,2	0,3	35,5	8.124,26
Hans-Lehnhard-Schule (ehemals GG Rheim)	35,3	37,3	36,9	-1,1	36,9	8.500,94
<b>Grundschulen</b>	<b>1.027,5</b>	<b>944,2</b>	<b>889,3</b>	<b>-5,8</b>	<b>791,0</b>	<b>182.353,05</b>
Justus-von-Liebig Schule	103,1	122,2	112,5	-7,9	170,4	35.382,64
<b>Hauptschulen</b>	<b>103,1</b>	<b>122,2</b>	<b>112,5</b>	<b>-7,9</b>	<b>170,4</b>	<b>35.382,64</b>
Heinrich-Pattberg Realschule	218,0	216,5	212,5	-1,8	212,5	43.572,12
SCI Gemeinschaftsschule, (ehemalige Realschule am	120,1	42,1	65,1	54,6	69,9	15.320,47
<b>Realschulen</b>	<b>338,1</b>	<b>258,6</b>	<b>277,6</b>	<b>7,3</b>	<b>282,4</b>	<b>58.892,59</b>
Grafschafter Gymnasium	110,1	87,6	81,0	-7,5	81,0	16.955,38
Gymnasium Adolfinum	335,2	324,3	320,7	-1,1	320,7	66.443,02
Gymnasium Filder Benden	180,8	180,4	177,2	-1,8	213,3	45.698,51
Gymnasium Rheinkamp - Europaschule	167,9	183,8	171,4	-6,7	171,4	35.696,54
<b>Gymnasien</b>	<b>793,9</b>	<b>776,1</b>	<b>750,3</b>	<b>-3,3</b>	<b>786,4</b>	<b>164.793,45</b>
Janusz-Korczak-Schule (ehemalige SO Albert-Schwe	52,8	50,2	53,1	5,8	53,2	12.136,38
<b>Sonderschulen</b>	<b>52,8</b>	<b>50,2</b>	<b>53,1</b>	<b>5,8</b>	<b>53,2</b>	<b>12.136,38</b>
Anne-Frank-Gesamtschule	191,9	207,7	196,3	-5,5	186,6	38.083,39
Geschwister-Scholl-Schule	286,7	279,5	274,8	-1,7	274,8	56.215,87
Hermann-Runge-Gesamtschule	182,2	227,4	295,8	30,1	317,0	65.123,28
<b>Gesamtschulen</b>	<b>660,8</b>	<b>714,6</b>	<b>766,9</b>	<b>7,3</b>	<b>778,4</b>	<b>159.422,54</b>
Alte Kapelle	2,1	6,9	2,7	-60,9	1,1	546,90
Moerser Schloß	165,0	145,0	139,9	-3,5	139,5	32.377,41



Bezeichnung Objekt	Stromverbrauch in MWh Verbrauch Kalenderjahr nach Hausmeisterablesung			Abweichung zum Vorjahr	Strom abgerechnet mit EVU 2018	
	Durch- schnitt	2017	2018		MWh	Betrag in Euro
	2016 - 2016					
Musikschule	64,7	59,6	53,0	-11,1	48,6	11.103,62
STM-Schlosstheater	21,8	19,8	19,0	-4,0	18,9	4.357,98
<b>Kulturelle Einrichtungen</b>	<b>253,6</b>	<b>231,3</b>	<b>214,6</b>	<b>-7,2</b>	<b>208,1</b>	<b>48.385,91</b>
Büchereizweigstelle Repelen	4,4	4,1	3,6	-12,2	3,7	920,52
Hans-Dieter-Hüsch Haus	293,5	297,3	302,4	1,7	302,4	60.063,64
<b>Bildungseinrichtungen</b>	<b>297,9</b>	<b>301,4</b>	<b>306,0</b>	<b>1,5</b>	<b>306,2</b>	<b>60.984,16</b>
Sozialunterkunft Birkenstraße	0,0	2,2	5,8	163,6	5,7	1.369,32
Sozialunterkunft Filder Straße	143,8	118,0	8,6	-92,7	8,6	1.825,75
Sozialunterkunft Hotel am Kamin	55,6	12,4	9,6	-22,6	9,1	2.213,60
Sozialunterkunft Orchideenstraße	0,0	8,4	2,3	-72,6	2,3	591,72
Sozialunterkünfte Asberger Str. 116	15,7	12,5	10,4	-16,8	6,7	1.803,27
Sozialunterkünfte Asberger Str. 118	18,1	16,0	15,0	-6,3	15,6	4.029,50
Sozialunterkünfte Essenberger Str. 104	17,7	11,9	8,8	-26,1	3,2	1.012,75
Sozialunterkünfte Essenberger Str. 104a	18,1	10,6	7,4	-30,2	4,6	1.264,65
Sozialunterkünfte Essenberger Str. 106	22,7	15,3	9,8	-35,9	0,9	412,86
Sozialunterkünfte Essenberger Str. 106a	18,2	25,1	8,6	-65,7	6,1	1.599,56
Sozialunterkünfte Franz Haniel Str.	91,0	133,4	113,1	-15,2	113,1	22.335,13
Sozialunterkünfte Rheinhausener Str. 56	15,6	6,8	8,8	29,4	9,9	2.752,43
Sozialunterkünfte Rheinhausener Str. 58	24,1	18,7	14,7	-21,4	14,5	3.491,04
<b>Soziale Einrichtungen</b>	<b>440,5</b>	<b>391,3</b>	<b>222,9</b>	<b>-43,0</b>	<b>200,5</b>	<b>44.701,58</b>
Dresdener Ring, Container	0,2	0,4	0,3	-25,0	0,3	145,87
Jugendtreff Dorfschule Repelen	15,2	18,2	16,6	-8,8	14,3	3.379,94
Jugendzentrum Bollwerk	335,3	317,9	263,8	-17,0	140,6	39.997,47
Spielstube Asberger	3,6	3,4	3,8	11,8	3,0	760,19
Spielstube Donaustr.	0,8	1,2	1,0	-16,7	0,9	283,76
Spielstube Römerstraße	12,8	12,0	13,1	9,2	11,9	2.761,72
<b>Jugendeinrichtungen</b>	<b>368,0</b>	<b>353,1</b>	<b>298,6</b>	<b>-15,4</b>	<b>171,0</b>	<b>47.328,95</b>
Kindergarten, Am Pandycyk	22,1	22,0	22,1	0,5	22,3	5.261,11
Kindergarten, Barbarastr.	27,3	28,1	23,4	-16,7	20,9	4.802,43
Kindergarten, Diergardtstr.	15,1	14,9	15,6	4,7	14,2	3.300,07
Kindergarten, Eichenstr.	16,6	16,5	17,8	7,9	0,0	0,00
Kindergarten Goebenstraße	0,0	1,4	2,4	71,4	2,3	596,69
Kindergarten, Holderberger Str.	7,9	7,9	6,8	-13,9	6,7	1.580,44
Kindergarten, Konrad-Adenauer-Straße	23,3	22,8	21,8	-4,4	22,1	5.076,64
Kindergarten Kurze Straße	10,7	11,8	12,0	1,7	11,8	2.751,73
Kindergarten Orchideenstraße	18,6	20,4	20,9	2,5	14,4	3.335,92
Kindergarten Pusenhof	13,0	13,0	13,5	3,8	13,3	3.094,87
Kindergarten Rüttgersweg	25,5	25,2	23,2	-7,9	22,8	5.384,70
Kindergarten Ulrich-von-Hutten	15,7	17,4	17,6	1,1	17,5	4.048,90
Kindergarten Walter-Karentz.-Str.	13,6	14,3	14,4	0,7	16,0	3.685,40
Kindergarten Wilhelm-Müller-Straße	22,0	21,8	22,3	2,3	22,3	5.131,30
Kindergarten/Turnhalle Vennikel	26,3	25,5	10,2	-60,0	10,1	3.257,83
<b>Kindertageseinrichtungen</b>	<b>257,6</b>	<b>263,0</b>	<b>244,0</b>	<b>-7,2</b>	<b>216,6</b>	<b>51.308,03</b>
Henri-Guidet-Zentrum	153,2	168,3	160,2	-4,8	160,2	33.087,25
Sporthalle Kirschenallee	86,3	77,9	75,9	-2,6	75,9	15.748,65
Streichelzoo, Tennisplätze	30,7	25,5	25,3	-0,8	5,2	1.257,53
Turnhalle Asberg	17,3	11,4	9,2	-19,3	9,4	2.200,67
Turnhalle Römerstraße	16,1	16,9	18,3	8,3	18,3	4.298,16
<b>Sportstätten</b>	<b>303,5</b>	<b>300,0</b>	<b>288,9</b>	<b>-3,7</b>	<b>269,1</b>	<b>56.592,26</b>
WC Am Königlichen Hof	1,5	2,4	2,7	12,5	2,7	690,84

Bezeichnung Objekt	Stromverbrauch in MWh Verbrauch Kalenderjahr nach Hausmeisterablesung			Abweichung zum Vorjahr	Strom abgerechnet mit EVU 2018	
	Durch- schnitt	2017	2018		MWh	Betrag in Euro
	2016 - 2016					
WC Freizeitpark-Cafe	1,1	4,4	1,4	-68,2	1,3	357,21
WC Meerbeck-Markt	0,7	1,8	2,0	11,1	2,0	521,85
<b>Öffentl. Toilettenanlagen</b>	<b>3,3</b>	<b>8,6</b>	<b>6,1</b>	<b>-29,1</b>	<b>6,0</b>	<b>1.569,90</b>
Liegenschaft Asberger Str. 195	12,9	13,0	11,8	-9,2	12,0	2.853,38
Liegenschaft Barbarastr. 3	4,0	3,6	3,7	2,8	3,8	926,89
Liegenschaft Ehrenmalstr. 2	7,2	7,6	7,2	-5,3	7,4	1.820,63
Liegenschaft Ernst-Holla-Straße	174,8	39,1	7,7	-80,3	35,4	8.189,17
Liegenschaft Markstr. 39	7,7	10,7	6,8	-36,4	2,5	715,75
Liegenschaft Rathausallee 141	43,5	29,1	13,9	-52,2	13,6	3.156,09
Liegenschaft Ringstraße 64	80,9	42,9	33,3	-22,4	33,6	8.053,53
Liegenschaft Tannenbergsstraße	40,3	11,1	4,0	-64,0	4,1	994,47
Sozialraumteam Nord	6,6	6,8	6,8	0,0	6,7	1.725,88
Sozialraumteam Ost	14,5	10,8	10,4	-3,7	10,3	2.487,59
<b>sonstige Gebäude</b>	<b>392,3</b>	<b>174,7</b>	<b>105,6</b>	<b>-39,6</b>	<b>129,3</b>	<b>30.923,38</b>
<b>Summen</b>	<b>6.341,3</b>	<b>5.887,6</b>	<b>5.569,3</b>	<b>-5,4</b>	<b>5.372,0</b>	<b>1.155.381,14</b>

Bezeichnung Objekt	Wasserverbrauch in m <sup>3</sup> Verbrauch Kalenderjahr nach Hausmeisterablesung			Abweichung zum Vorjahr	Wasser abgerechnet mit EVU 2018	
	Durch- schnitt 2016	2017	2018		cbm	Betrag in Euro
	- 2016					
Betriebshof ZGM	83,3	84,6	87,9	3,9	89,0	242,47
Neubau Rathaus	2.861,0	2.714,0	2.251,0	-17,1	2.251,0	3.048,62
Weißes Haus, Kontinentrakt	534,1	878,7	696,7	-20,7	2.283,0	4.162,49
<b>Verwaltung</b>	<b>3.478,5</b>	<b>3.677,3</b>	<b>3.035,6</b>	<b>-17,5</b>	<b>4.623,0</b>	<b>7.453,58</b>
Feuerwehr, LZ Hülsdonk	417,0	329,4	63,2	-80,8	45,0	182,72
Feuerwehr, LZ Kapellen	239,0	210,5	218,1	3,6	224,0	425,79
Feuerwehr, LZ Repelen	141,4	136,2	133,3	-2,1	141,0	313,08
Feuerwehr, LZ Scherpenberg	133,2	216,9	159,4	-26,5	213,0	457,79
Feuerwehr, LZ Schwafheim	71,6	47,4	50,3	6,1	53,0	193,60
Feuerwehr, LZ Stadtmitte / Asberg	629,5	155,8	153,2	-1,7	132,0	353,82
Hauptwache, Am Jostenhof	1.794,5	1.720,6	1.425,9	-17,1	1.389,0	1.886,02
<b>Feuerwehr</b>	<b>3.426,2</b>	<b>2.816,8</b>	<b>2.203,4</b>	<b>-21,8</b>	<b>2.197,0</b>	<b>3.812,82</b>
Adolf-Reichwein-Schule	486,4	348,8	386,3	10,8	386,0	889,01
Astrid-Lindgren-Schule	540,1	551,8	573,1	3,9	574,0	1.022,65
Eichendorffschule	722,5	656,7	688,9	4,9	750,0	1.603,59
GG Dorsterfeldschule	6.460,0	1.023,3	672,0	-34,3	656,0	1.012,37
GG Eick (Hauptstandort)	1.542,3	1.131,3	700,8	-38,1	1.056,0	1.651,11
GG Eick (Teilstandort Roseggerstraße)	761,2	1.192,8	1.532,2	28,5	2.217,0	4.401,08
GG Eschenburgschule (Hauptstandort)	919,0	868,9	1.047,1	20,5	1.081,0	2.408,76
GG Gebrüder-Grimm-Schule	2.750,0	2.760,1	1.875,5	-32,0	1.795,0	3.499,87
GG Hülsdonk	465,9	448,8	501,1	11,7	443,0	844,77
GG Lindenschule (Hauptstandort)	564,6	497,0	730,5	47,0	591,0	1.384,97
GG Lindenschule (Teilstandort Talstraße)	817,1	858,2	1.069,0	24,6	909,0	1.944,11
GG Regenbogenschule	1.139,7	1.107,8	1.154,3	4,2	1.165,0	2.522,81
GG St.Marien	706,3	648,0	769,7	18,8	724,0	1.446,66
GG Uhrschnule Meerbeck	443,7	476,9	506,4	6,2	439,0	1.059,67
GG Waldschule	951,6	670,2	540,5	-19,4	204,0	520,24
GS Eschenburg (Teilstandort Annastaße)	324,4	524,2	447,4	-14,7	433,0	1.051,53
Hans-Lehnhard-Schule (ehemals GG Rheim)	327,4	507,0	381,8	-24,7	365,0	617,23
<b>Grundschulen</b>	<b>19.922,3</b>	<b>14.271,8</b>	<b>13.576,6</b>	<b>-4,9</b>	<b>13.788,0</b>	<b>27.880,43</b>
Justus-von-Liebig Schule	760,5	736,9	728,5	-1,1	748,0	1.479,24
<b>Hauptschulen</b>	<b>760,5</b>	<b>736,9</b>	<b>728,5</b>	<b>-1,1</b>	<b>748,0</b>	<b>1.479,24</b>
Heinrich-Pattberg Realschule	1.389,0	2.393,0	2.620,8	9,5	2.752,0	4.200,32
SCI Gemeinschaftsschule, (ehemalige Realschule an	1.544,0	720,6	399,7	-44,5	419,0	933,81
<b>Realschulen</b>	<b>2.933,0</b>	<b>3.113,6</b>	<b>3.020,5</b>	<b>-3,0</b>	<b>3.171,0</b>	<b>5.134,13</b>
Grafschafter Gymnasium	1.471,6	867,0	990,4	14,2	985,0	2.044,54
Gymnasium Adolfinum	3.267,1	3.098,3	2.794,2	-9,8	2.736,0	4.421,87
Gymnasium Filder Benden	2.032,1	1.606,7	1.897,3	18,1	1.816,0	3.757,87
Gymnasium Rheinkamp - Europaschule	2.555,2	2.211,2	1.815,5	-17,9	1.382,0	1.876,52
<b>Gymnasien</b>	<b>9.326,0</b>	<b>7.783,2</b>	<b>7.497,4</b>	<b>-3,7</b>	<b>6.919,0</b>	<b>12.100,80</b>
Janusz-Korczak-Schule (ehemalige SO Albert-Schwe	628,6	431,6	538,5	24,8	416,0	1.028,44
<b>Sonderschulen</b>	<b>628,6</b>	<b>431,6</b>	<b>538,5</b>	<b>24,8</b>	<b>416,0</b>	<b>1.028,44</b>
Anne-Frank-Gesamtschule	2.566,4	2.687,5	2.668,8	-0,7	2.649,0	5.123,04
Geschwister-Scholl-Schule	1.790,6	1.719,2	1.729,8	0,6	1.709,0	3.487,07
<b>Gesamtschulen</b>	<b>4.357,0</b>	<b>4.406,7</b>	<b>4.398,6</b>	<b>-0,2</b>	<b>4.358,0</b>	<b>8.610,11</b>
Alte Kapelle	34,0	65,0	26,0	-60,0	23,0	152,86
Moerser Schloß	237,3	302,2	232,8	-23,0	246,0	542,29
Musikschule	615,4	759,4	648,2	-14,6	781,0	1.524,05
STM-Schlosstheater	175,4	139,4	136,1	-2,4	138,0	430,63

Bezeichnung Objekt	Wasserverbrauch in m <sup>3</sup> Verbrauch Kalenderjahr nach Hausmeisterablesung			Abweichung zum Vorjahr	Wasser abgerechnet mit EVU 2018	
	Durch- schnitt 2016	2017	2018		cbm	Betrag in Euro
	- 2016					
<b>Kulturelle Einrichtungen</b>	<b>1.062,1</b>	<b>1.266,0</b>	<b>1.043,1</b>	<b>-17,6</b>	<b>1.188,0</b>	<b>2.649,83</b>
Hans-Dieter-Hüsch Haus	1.677,0	1.677,0	1.760,0	4,9	1.760,0	3.458,70
<b>Bildungseinrichtungen</b>	<b>1.677,0</b>	<b>1.677,0</b>	<b>1.760,0</b>	<b>4,9</b>	<b>1.760,0</b>	<b>3.458,70</b>
Asylbewerberunterkunft Parsickstraße	0,0	573,6	354,5	-38,2	339,0	646,59
Friemersheimer Straße	0,0	451,0	60,0	-86,7	60,0	225,66
Sozialunterkunft Birkenstraße	0,0	442,1	419,5	-5,1	379,0	706,94
Sozialunterkunft Filder Straße	13.783,0	5.613,2	1.739,6	-69,0	1.685,0	3.587,66
Sozialunterkunft Hotel am Kamin	2.516,8	449,2	558,8	24,4	196,0	363,83
Sozialunterkünfte Asberger Str. 116	1.261,4	909,4	718,1	-21,0	700,0	1.414,07
Sozialunterkünfte Asberger Str. 118	1.134,0	801,4	718,7	-10,3	731,0	1.456,16
Sozialunterkünfte Essenberger Str. 104	921,3	531,2	378,2	-28,8	352,0	599,59
Sozialunterkünfte Essenberger Str. 104a	1.006,9	489,0	366,2	-25,1	371,0	625,38
Sozialunterkünfte Essenberger Str. 106	1.264,2	764,5	626,2	-18,1	631,0	1.320,38
Sozialunterkünfte Essenberger Str. 106a	1.138,4	915,6	467,7	-48,9	444,0	1.066,47
Sozialunterkünfte Franz Haniel Str.	4.588,5	7.274,9	5.253,3	-27,8	7.845,0	11.815,19
Sozialunterkünfte Rheinhausener Str. 56	798,9	305,0	408,0	33,8	454,0	1.080,05
Sozialunterkünfte Rheinhausener Str. 58	1.115,8	668,6	715,9	7,1	734,0	1.460,24
<b>Soziale Einrichtungen</b>	<b>29.529,1</b>	<b>20.188,7</b>	<b>12.784,7</b>	<b>-36,7</b>	<b>14.921,0</b>	<b>26.368,21</b>
Jugendtreff Dorfschule Repelen	196,0	206,8	250,6	21,2	248,0	458,37
Jugendzentrum Bollwerk	1.255,0	732,5	865,1	18,1	877,0	1.838,23
Spielstube Asberger	69,3	65,1	68,3	4,9	54,0	194,95
Spielstube Donaust.	156,9	53,5	35,9	-32,9	48,0	170,50
Spielstube Römerstraße	109,0	116,2	141,6	21,9	129,0	296,79
<b>Jugendeinrichtungen</b>	<b>1.786,2</b>	<b>1.174,1</b>	<b>1.361,5</b>	<b>16,0</b>	<b>1.356,0</b>	<b>2.958,84</b>
Kindergarten, Am Pandyc	585,5	511,6	473,9	-7,4	533,0	1.187,31
Kindergarten, Barbarastr.	467,3	511,7	503,5	-1,6	503,0	1.146,58
Kindergarten, Diergardtstr.	373,4	346,1	434,8	25,6	413,0	1.024,38
Kindergarten, Eichenstr.	652,1	614,7	575,2	-6,4	565,0	1.230,76
Kindergarten Goebenstraße	0,0	95,0	155,3	63,5	42,0	372,01
Kindergarten, Holderberger Str.	174,7	222,4	283,1	27,3	289,0	514,04
Kindergarten, Konrad-Adenauer-Straße	400,2	402,0	469,5	16,8	463,0	1.092,27
Kindergarten Kurze Straße	384,3	395,6	359,6	-9,1	352,0	599,59
Kindergarten Orchideenstraße	416,2	393,7	546,7	38,9	488,0	1.126,21
Kindergarten Pusenhof	365,5	420,3	561,8	33,7	548,0	1.207,68
Kindergarten Rüttgersweg	477,2	494,9	475,2	-4,0	472,0	1.104,49
Kindergarten Ulrich-von-Hutten	331,3	365,7	361,9	-1,0	363,0	614,52
Kindergarten Walter-Karentz.-Str.	349,0	349,8	358,9	2,6	353,0	600,94
Kindergarten Wilhelm-Müller-Straße	639,8	708,8	716,8	1,1	789,0	1.534,92
Kindergarten/Turnhalle Vennikel	283,6	567,9	441,8	-22,2	300,0	500,00
<b>Kindertageseinrichtungen</b>	<b>5.900,1</b>	<b>6.400,2</b>	<b>6.718,0</b>	<b>5,0</b>	<b>6.473,0</b>	<b>13.855,70</b>
Henri-Guidet-Zentrum	457,0	651,3	545,3	-16,3	561,0	1.225,33
Sporthalle Kirschenallee	485,3	499,3	625,7	25,3	641,0	1.333,96
Streichelzoo, Tennisplätze	516,8	581,9	1.064,3	82,9	152,0	328,02
Turnhalle Asberg	700,7	123,6	114,7	-7,2	127,0	277,77
Turnhalle Römerstraße	145,4	153,4	156,8	2,2	167,0	348,38
<b>Sportstätten</b>	<b>2.305,1</b>	<b>2.009,5</b>	<b>2.506,8</b>	<b>24,7</b>	<b>1.648,0</b>	<b>3.513,46</b>
WC Am Königlichen Hof	55,1	77,5	111,5	43,9	113,0	275,06
WC Freizeitpark-Cafe	302,6	281,0	257,2	-8,5	273,0	492,32
WC Meerbeck-Markt	155,3	60,4	74,1	22,7	75,0	223,46
<b>Öffentl. Toilettenanlagen</b>	<b>512,9</b>	<b>418,9</b>	<b>442,8</b>	<b>5,7</b>	<b>461,0</b>	<b>990,84</b>

Bezeichnung Objekt	Wasserverbrauch in m <sup>3</sup> Verbrauch Kalenderjahr nach Hausmeisterablesung			Abweichung zum Vorjahr	Wasser abgerechnet mit EVU 2018	
	Durch- schnitt	2017	2018		cbm	Betrag in Euro
	2016 -					
Liegenschaft Asberger Str. 195	356,3	380,0	417,8	9,9	437,0	958,24
Liegenschaft Barbarastr. 3	163,9	166,5	292,5	75,7	296,0	645,16
Liegenschaft Ehrenmalstr. 2	173,5	364,6	361,2	-0,9	367,0	619,95
Liegenschaft Ernst-Holla-Straße	5.015,1	865,5	14,0	-98,4	11,0	136,56
Liegenschaft Markstr. 39	160,9	193,1	111,5	-42,3	99,0	377,67
Liegenschaft Rathausallee 141	3.455,0	1.762,0	617,3	-65,0	591,0	1.406,74
Liegenschaft Ringstraße 64	1.062,3	1.355,4	1.038,3	-23,4	1.048,0	2.363,95
Liegenschaft Tannenbergsstraße	363,8	0,0	0,0	0,0	0,0	0,00
Wohnhaus Jakob-Schroer-Str.	48,0	59,0	40,0	-32,2	40,0	175,94
Wohnhaus Kleverstr.	235,0	234,0	231,0	-1,3	231,0	577,29
<b>sonstige Gebäude</b>	<b>11.033,9</b>	<b>5.380,1</b>	<b>3.123,6</b>	<b>-41,9</b>	<b>3.120,0</b>	<b>7.261,50</b>
<b>Summen</b>	<b>98.638,4</b>	<b>75.752,4</b>	<b>64.739,6</b>	<b>-14,5</b>	<b>67.147,0</b>	<b>128.556,63</b>