

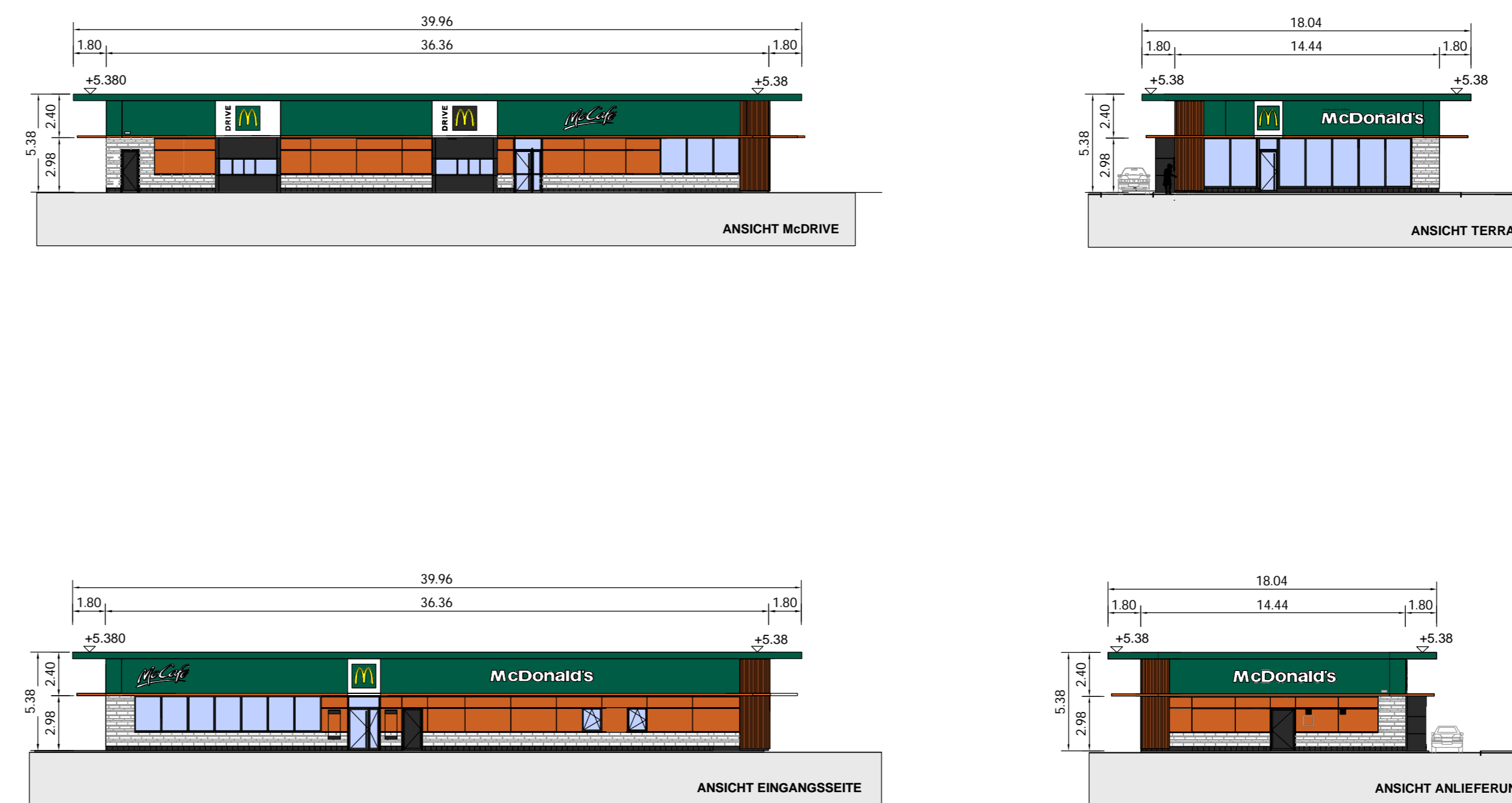


Vorhaben- und Erschließungsplan der Stadt Moers "Klever Straße / Baerler Straße"

Gemarkung Moers, Flur 2
Maßstab 1 : 500 (im Original)



Ansichten
Maßstab 1 : 250 (im Original)



Hinweis: Die Fassadengestaltung in Material und Farbe ist beispielhaft.

Dieses Blatt ist Bestandteil des aus zwei Blättern bestehenden vorhabenbezogenen Bebauungsplanes der Stadt Moers "Klever Straße / Baerler Straße". Es bildet mit dem Blatt 1 eine Einheit.

Moers, den ...

Bürgermeister

Bestandteile des vorhabenbezogenen Bebauungsplanes

Planzeichnung des vorhabenbezogenen Bebauungsplanes (Blatt 1)
Vorhaben- und Erschließungsplan (Blatt 2)

Anlage zum vorhabenbezogenen Bebauungsplan

Begründung zum vorhabenbezogenen Bebauungsplan

STADT MOERS
Der Bürgermeister

FD 6.1 Stadtentwicklung / Stadtplanung
Planentwurf: BRENDEBACH INGENIEURE

FD 6.1 Stadtentwicklung / Stadtplanung
Ausgabe vom 21.03.2014